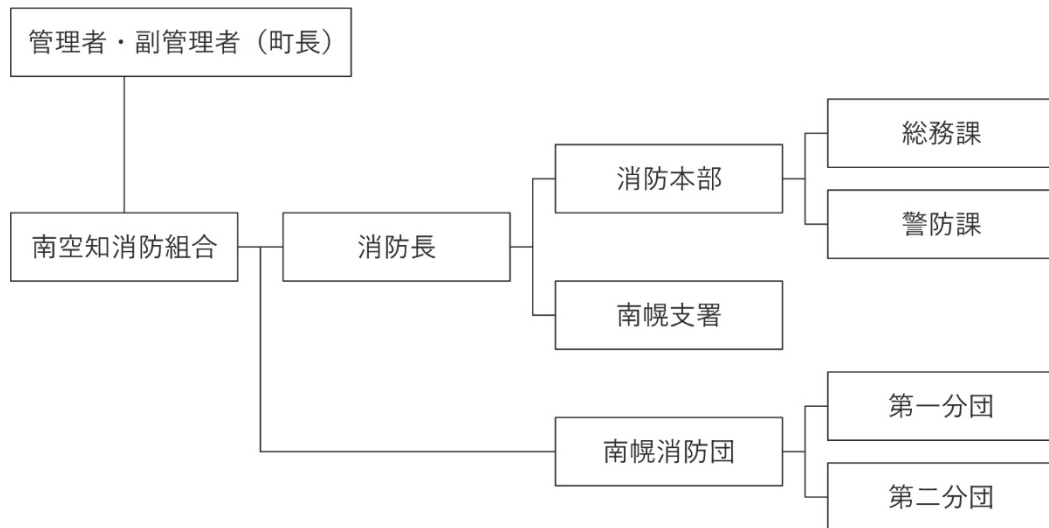


[消防]

資料18 消防組織図



資料19 消防職員及び消防団員の配置

1 消防職員配置

(平成29年4月1日現在)

階級別 区分	消防監	司令長	司令	司令補	士長	消防士	事務職員	計
南幌支署			4	12	6			22

2 消防団員の配置

(平成29年4月1日現在)

区分	定員	実員							計
		団長	副団長	分団長	副分団長	部長	班長	団員	
南幌消防団	88	1	2	2	2	6	11	62	86

3 管轄区域及び世帯と人口

(平成29年4月1日現在)

消防機関	種別	管轄区域	世帯数	人口
南幌支署 南幌消防団	第1分団	三重自治区、青葉自治区、6区、7区、8区、13区、 14区、15区、中樹林自治区、西町、北町、中央、緑町、 東町、美園	2,958	6,584
	第2分団	9区、10区、11区、稲穂、12区	463	1,153

資料20 消防力の現況

1 車両

(平成29年4月1日現在)

車両別 所属	消防ポンプ自動車	水槽付き 消防ポンプ自動車	科学消防ポンプ自動車	はしご付き 消防ポンプ自動車	水槽車Ⅱ型	指令車	広報車	高規格救急自動車	小型動力ポンプ積載車	小型動力ポンプ
南幌支署		1			1	1		1		
南幌消防団	1	1				1			4	5

2 消防水利保有数

(平成29年4月1日現在)

地区別 区分	準市街地	その他の地域		その他				合計
	元町 と 美園	夕張太		農村地区	晩翠工業団地	夕張太工業団地		
消火栓	81	6		38	16	9		150
防火 水槽	40m ³ 以上	21	2	2				25
	40m ³ 以下	1						1

3 消防資機材の現有

(平成29年4月1日現在)

南幌支署	可搬式散水装置5、携帯発電機3、エンジンカッター1、酸素ボンベ13、 空気ボンベ35、空気呼吸器21、油圧救助器具2、ショックパンツ1、 チルホール1、スモークマシーン1、チェンソー1、滅菌器2、救助訓練人形1、 耐電手袋4、救助幕1、重量物排除器具1、心肺蘇生用訓練人形25、 AEDトレーナー3、化学防護服4
南幌消防団	携帯発電機3、エンジンカッター2、チェンソー1