



南幌町 町勢要覧

資料編 2025



自然

3～4 p

南幌町民憲章
南幌町歌
町花・町木
位置
気象
世帯・人口
人口動態

生活環境

9～10 p

道路の状況
下水道普及率
公営住宅
刑法犯発生状況
交通事故発生状況
南空知消防組合の組織および機構図
火災件数および損害額
救急出動件数・搬送人員

産業

5 p

産業別就業人口
農業
農業産出額
製造業
金融機関数

財政

11 p

歳入
歳出
町税の状況
特別会計
企業会計

保健・衛生・福祉

6～7 p

医療機関
国民健康保険の状況
各種検診の実施数
死因別死亡者数
乳幼児医療費給付の状況
保育所の概要
認定こども園の概要
福祉施設の概要
保健福祉総合センターあいくる

行政

12～13 p

歴代首長
歴代副町長
歴代収入役
歴代教育長
歴代議長・副議長
議会構成

公共施設

14 p

南幌温泉ハート&ハート
子ども室内遊戯施設はれっぱ
体育・文化施設
その他施設

教育

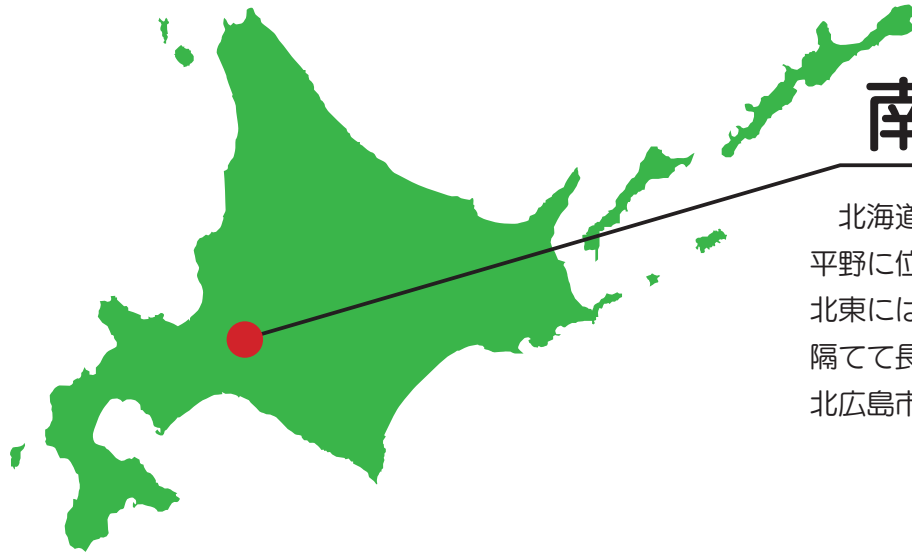
8 p

学校の状況
生涯学習センターぽろろの概要
図書室利用

一部事務組合

15 p

南空知公衆衛生組合
南空知葬祭組合
長幌上水道企業団



南幌町



北海道の中央部よりやや西南端の石狩平野に位置し、夕張川、千歳川に囲まれ、北東には岩見沢市、南東には旧夕張川を隔てて長沼町、南西には千歳川を挟んで北広島市、江別市が接している。

南幌町民憲章 (昭和49年9月26日議決)

わたしたちは、太陽と緑に恵まれて、限りなく伸びゆく田園都市南幌の町民です。先人のたくましい開拓精神を受けつぎ、おたがいのしあわせを願い、住みよいまちの建設をめざして、この憲章を定めます。

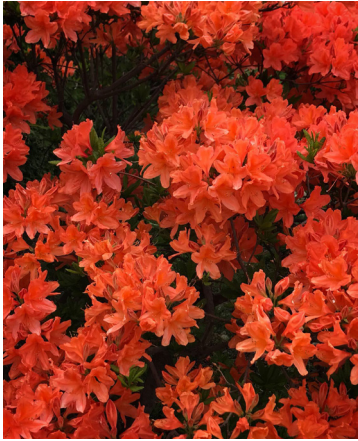
- 一 健康で働き、楽しい家庭をつくりましょう。
 - ・スポーツに親しみ、強い心と体をつくりましょう。
 - ・自分の仕事に、喜びと責任をもちましょう。
 - ・家族は、笑顔でなんでも話し合ひましょう。
- 一 きまりをまもり、明るいまちをつくりましょう。
 - ・時間を守り、ひとに迷惑をかけないようにしましょう。
 - ・ひとりひとりが、交通安全につとめましょう。
 - ・公共物を大切に、みんなで利用しましょう。
- 一 文化を高め、豊かなまちをつくりましょう。
 - ・産業を振興し、豊かな生活をさずきましょう。
 - ・個性と創意をのびし、芸術を育てましょう。
 - ・世界に目をひらき、広い教養を身につけましょう。
- 一 親切をつくし、あたたかいまちをつくりましょう。
 - ・隣近所は、いつも仲良く助け合ひましょう。
 - ・たがいにいたわり、励まし合ひましょう。
 - ・社会のために、奉仕する心をもちましょう。
- 一 自然を愛し、美しいまちをつくりましょう。
 - ・木や花を育て、くらしにうるおいをもちましょう。
 - ・みんなで協力し、環境をととのえましょう。
 - ・公害をふせぎ、きれいな郷土をまもりましょう。
- 一 未来への夢を育て、希望のまちをつくりましょう。
 - ・生きがいのある人生のために、教育を大切にしましょう。
 - ・魅力あるまちづくりに、知恵と情熱をいかしましょう。
 - ・歴史を正しく理解し、郷土を発展させましょう。

南幌町歌 (作詞 大西良子 補作作曲 田川 昭)

南幌町歌
作詞/大西良子 補作詞・作曲/田川昭

1 小鳥が歌う 青空が ふれあう心 なごやかに
 ふれあう心 なごやかに みんなと逢えた よろこびに
 未来に翔く この街は 未来に翔く なんぼろ町
 2 はるか見渡す みどり野が 息吹を燃やす たからかに
 息吹を燃やす たからかに みんなと住んでる よろこびに
 未来に翔く この街は 未来に翔く なんぼろ町
 3 稔りよろこび そよかぜが 稲穂を渡る さわやかに
 稲穂を渡る さわやかに みんなと歩くよろこびに
 未来に翔く この街は 未来に翔く なんぼろ町

町花／ツツジ



町木／オソコ



位 置

地点	広がり	面積	標高
北緯 43° 03' 49"	東西の距離 11.765km	8,136ha	10m
東経 141° 39' 01"	南北の距離 13.850km		

気 象

年度	気温			天気日数				備考
	平均	最高	最低	晴	曇	雨	雪	
令和2年	7.9	32.1	-24.2	168	71	76	50	うるう年
3年	8.2	34.3	-22.7	178	86	54	46	
4年	8.1	31.5	-23.6	174	85	58	48	
5年	8.9	36.3	-20.0	176	100	27	63	うるう年
6年	9.5	35.7	-17.8	161	103	40	61	

世帯・人口

年次	世帯数	人口			備考
		計	男	女	
平成12年	3,264	9,933	4,838	5,095	
平成17年	3,370	9,580	4,651	4,929	
平成22年	3,385	8,835	4,259	4,576	
平成27年	3,459	7,994	3,803	4,191	
令和2年	3,476	7,445	3,539	3,906	
令和3年	3,475	7,387	3,521	3,866	
令和4年	3,545	7,469	3,569	3,900	
令和5年	3,654	7,730	3,704	4,026	
令和6年	3,761	7,919	3,810	4,109	
令和7年	3,859	8,128	3,920	4,208	

人口動態

年次	人口	自然動態		社会動態	
		出生	死亡	転入	転出
平成12年	9,994	68	60	386	429
平成17年	9,691	54	77	276	355
平成22年	8,925	35	63	269	374
平成27年	8,155	41	75	228	389
令和2年	7,461	37	91	321	281
令和3年	7,447	21	96	270	264
令和4年	7,378	35	100	498	265
令和5年	7,546	37	112	626	312
令和6年	7,785	57	114	481	276
令和7年	7,933	42	100	573	269

産 業

産業別就業人口

	平成 22 年		平成 27 年		令和 2 年	
	就業者数	構成率	就業者数	構成率	就業者数	構成率
総 数	4,385	100.0	3,983	100.0	3,902	100.0
第 一 次	824	18.8	753	18.9	697	17.9
農 業	821	18.7	750	18.8	696	17.9
林 業	3	0.1	3	0.1	1	-
第 二 次	785	17.9	728	18.3	697	17.9
鉱 業	2	-	1	-	-	-
建 設 業	379	8.7	326	8.2	342	8.8
製 造 業	404	9.2	401	10.1	355	9.1
第 三 次	2,478	56.5	2,211	55.5	2,323	59.5
電 気・ガ 斯・水 道	11	0.3	10	0.3	7	0.2
運 輸・通 信 業	370	8.4	308	7.8	333	8.5
卸 売・小 売・飲 食 店 業	557	12.7	613	15.4	464	11.9
金 融・保 険 業	32	0.7	24	0.6	16	0.4
不 動 産 業	44	1.0	61	1.5	58	1.5
サ ー ビ ス 業	1,464	33.4	1,195	29.9	1,445	37.0
公 務	185	4.2	186	4.7	185	4.7
分 類 不 能	113	2.6	105	2.6	-	-

農 業

年度	農家数			農家人口	耕地面積				一戸当たり 経営耕地面積
	総数	専業	兼業		総数	田	畑	草地	
令和元年	167	89	78	713	5,444	5,208	236	0	32.7
令和2年	164	87	77	696	5,442	5,204	238	0	33.2
3年	159	84	75	689	5,441	5,201	240	0	32.7
4年	156	84	75	679	5,422	5,187	235	0	34.1
5年	152	84	75	661	5,418	5,183	235	0	35.8
6年	146	84	75	642	5,415	5,182	233	0	37.2

農業産出額

年度	農業産出額	耕種計	米	麦類	雑穀豆類	いも類	野菜	果実	花き	工芸農作物
令和元年	438	432	255	45	29	0	86	-	-	10
2年	449	442	242	47	34	0	102	-	-	10
3年	423	417	206	67	39	0	88	-	-	10
4年	410	403	195	66	33	0	91	-	-	11
5年	422	416	211	54	29	0	106	-	-	9

製 造 業

年次	事業所数	従業者数	出荷額
令和元年	19	345	649,333万円
2年	20	339	600,128万円
3年	22	331	566,715万円
4年	22	336	558,534万円
5年	22	348	562,003万円

金融機関数

	信用金庫	郵便局	農協
店舗数	1	1	1

保健・衛生・福祉

医療機関

医療施設名	開設年月日	位置	ベッド数	診療科目
町立南幌病院	昭和28年2月10日	元町2-2-1	60床	総合診療科、眼科、小児科、訪問診療
みどり野医院	平成3年9月1日	栄町1-1-20	19床	総合内科、消化器内科、循環器内科、外科 プライマリ・ケア（訪問診療）

医療施設名	開設年月日	位置	診療科目
加藤歯科	平成7年10月1日	中央4-5-7	歯科
藤井歯科医院	平成3年9月2日	西町5-3-1	歯科
みどり野歯科	平成8年7月1日	栄町1-1-12	歯科
いしい歯科	平成8年9月19日	東町4-9-21	歯科
中央歯科	平成5年1月13日	元町2-3-14	歯科

国民健康保険の状況

年度	加入状況		診療諸費			保険税	
	世帯数	被保険者数	件数	費用(円)	一人当たり	一人当たり	限度額
2年	1,082	1,828	27,364	696,289,576	383,631	109,489	990,000
3年	1,075	1,805	27,653	706,784,551	392,440	112,206	990,000
4年	1,095	1,852	28,353	764,059,915	420,738	107,284	1,020,000
5年	1,086	1,807	30,198	773,754,080	423,511	109,058	1,040,000
6年	1,059	1,757	29,012	758,728,165	430,362	111,398	1,060,000

各種検診の実施数

年度	基本健康診査	胃がん検診	肺がん検診	大腸がん検診	子宮がん検診	乳がん検診
令和2年	-	422	583	575	264	204
3年	-	481	658	675	294	290
4年	-	536	740	728	354	322
5年	-	497	736	738	304	278
6年	-	476	750	746	345	295

死因別死亡者数

原因	平成29年	平成30年	令和元年	令和2年	令和3年	令和4年	令和5年	令和6年
総数	89	87	89	94	95	113	108	110
脳血管疾患	1	7	6	4	4	7	4	5
心疾患	12	14	8	13	16	14	6	10
悪性新生物	27	19	19	13	22	38	21	25
肺炎	13	14	18	13	11	12	17	22
腎不全	2	2	2	5	2	1	-	5
糖尿病	-	-	-	-	-	-	1	1
肝疾患	1	1	2	1	-	-	-	-
不慮の事故	3	-	-	1	1	1	-	-
高血圧性疾患	-	-	-	-	-	-	-	-
老衰	9	8	11	12	10	17	21	17
自殺	1	1	-	1	1	1	2	1
その他	20	21	23	26	28	22	36	24

乳幼児医療費給付の状況

年度	対象者	受診件数	支給額	入院		通院	
				件数	金額	件数	金額
令和2年	273	3,300	6,430	29	1,212	3,271	5,218
3年	302	4,180	8,498	31	1,332	4,149	7,166
4年	361	4,840	10,246	58	2,536	4,782	7,710
5年	427	7,606	15,760	83	3,409	7,523	12,351
6年	500	8,274	16,635	79	3,462	8,195	13,173

保育所の概要

保育所名	開設年月日	位置	建物面積	収容定数	在籍数
南幌いちい保育園	平成19年4月1日	中央2丁目2番2号	1,318.43㎡	90	99

認定こども園の概要

認定子ども園名	開設年月日	位置	建物面積	園児定数	在籍数
認定こども園南幌みどり野幼稚園	平成30年4月1日	南14西7	1,434.26㎡	225	254

福祉施設の概要

施設名	設置者	位置	開所年月日	建物面積	入所定員数
特別養護老人ホーム 南幌みどり苑	社会福祉法人 南幌福祉会	元町2丁目	昭和59年4月1日	2,310.79㎡	70
障がい者支援施設 なんぼろ恵	社会福祉法人 南幌苑	元町1丁目	昭和63年4月1日	1,605.42㎡	入所50 通所70
老人保健施設ゆう	医療法人 やわらぎ	栄町1丁目	平成6年5月18日	3,794.00㎡	70
障がい者支援施設 ハニカム	社会福祉法人 えぼっく	栄町4丁目	平成18年5月18日	255.42㎡	通所25

保健福祉総合センターあいくる

開設年月日	平成10年10月1日
所在地	南幌町中央3丁目4番26号
建物面積	3,213.41㎡
施設1階	事務室 ボランティアルーム ふれあいホール あいくるホール プレイルーム 陶芸室 相談室 調理実習室 ふれあいの湯（浴室）
2階	社会福祉協議会 高齢者事業団 会議室 まなびの部屋 教養娯楽室 すくすくルーム 杉の間



教 育

学 校 の 状 況

年度	幼稚園					小学校					中学校				
	園数	職員数	園児			校数	職員数	児童			校数	職員数	生徒		
			計	男	女			計	男	女			計	男	女
2年	1	25	159	81	78	1	29	273	130	143	1	23	161	88	73
3年	1	25	152	75	77	1	31	288	139	149	1	17	142	78	64
4年	1	25	151	81	70	1	30	289	136	153	1	20	150	79	71
5年	1	27	147	76	71	1	32	307	146	161	1	18	135	66	69
6年	1	40	166	92	74	1	32	336	173	163	1	19	153	69	84

年 度	高校					南幌養護学校									
	校数	職員数	生徒			職員数	小学部			中学部			高等部		
			計	男	女		計	男	女	計	男	女	計	男	女
2年	1	17	29	18	11	99	50	34	16	37	25	12	42	30	12
3年	1	15	19	10	9	105	48	33	15	38	24	14	50	34	16
4年	1	12	6	4	2	109	57	40	17	39	23	16	57	37	20
5年	0	-	-	-	-	105	62	45	17	37	22	15	67	43	24
6年	0	-	-	-	-	100	61	43	18	29	21	8	66	43	23

生涯学習センターぽろろの概要

開設年月日	平成27年4月1日
所在地	南幌町栄町3丁目3番1号
建物面積	4,846.45㎡
施設 1階	事務室 展示ギャラリー ロビー 多目的ホール 図書室 レファレンスルーム（学習室）
2階	郷土資料室 ミーティングルーム 交流室
3階	会議室 研修室 調理実習室 視聴覚室 木工室 教室
屋外	野球場



図 書 室 利 用

年度	貸出冊数	貸出冊数 (1日平均)	蔵書冊数
2年	34,265	120	57,116
3年	37,296	124	56,857
4年	39,484	131	58,453
5年	42,888	141	58,207
6年	41,143	136	59,042



生活環境

道路の状況

年度	実延長	一般国道		道道		町道	
		実延長	舗装率	実延長	舗装率	実延長	舗装率
平成 28 年	308.2	9.6	100	31.7	100	266.9	64.4
29 年	308.2	9.6	100	31.7	100	266.9	64.4
30 年	308.2	9.6	100	31.7	100	266.9	64.4
31 年	308.2	9.6	100	31.7	100	266.9	64.4
令和 2 年	308.4	9.6	100	31.7	100	267.1	64.3
3 年	308.4	9.6	100	31.7	100	267.1	64.3
4 年	308.4	9.6	100	31.7	100	267.1	64.3
5 年	308.4	9.6	100	31.7	100	267.1	64.3
6 年	308.4	9.6	100	31.7	100	267.1	64.3

下水道普及率 (公共下水道・農業集落排水)

年 度	行政区域人口	処理区域面積	処理区域人口	整備普及率	水洗化人口	水洗化整備率
平成 28 年	7,891 人	284ha	6,097 人	79.3%	6,077 人	99.7%
29 年	7,737 人	284ha	5,556 人	71.8%	5,543 人	99.8%
30 年	7,629 人	284ha	5,505 人	72.2%	5,492 人	99.8%
令和元年	7,538 人	284ha	5,427 人	72.0%	5,416 人	99.8%
2 年	7,464 人	284ha	5,410 人	72.5%	5,399 人	99.8%
3 年	7,416 人	284ha	5,387 人	72.6%	5,376 人	99.8%
4 年	7,366 人	284ha	5,405 人	73.4%	5,394 人	99.8%
5 年	7,610 人	284ha	5,696 人	74.8%	5,685 人	99.8%
6 年	7,838 人	284ha	5,946 人	75.9%	5,935 人	99.8%

公 営 住 宅

団地名		構造	管理戸数	住居型式	
町営住宅	栄町団地	中層耐火 3 階建	6 棟 72 戸	2DK 2LDK 3LDK	
	栄町団地	簡易耐火 2 階建	3 棟 12 戸		
	夕張太団地	中層耐火 3 階建	2 棟 24 戸		
	子育て支援住宅	簡易耐火 2 階建	1 棟 4 戸		
道営住宅	柳陽団地	シルバーハウジング住戸	4 棟 20 戸		
		一般住戸	木造 2 階建		3 棟 16 戸
			木造平屋建		6 棟 24 戸

刑法犯発生状況

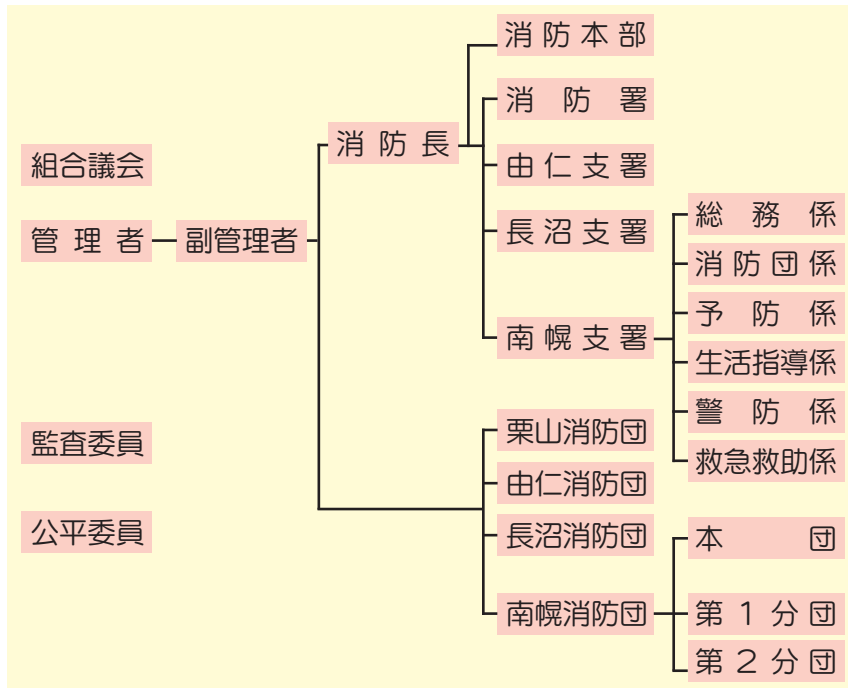
	件数	負傷者	死者
令和 2 年	8	10	0
3 年	9	9	1
4 年	10	15	0
5 年	14	19	0
6 年	11	18	1

交通事故発生状況

年	総 数	凶悪犯	粗暴犯	窃盗	知能	その他 刑法犯
令和 2 年	14	0	0	12	0	2
3 年	14	0	0	9	0	1
4 年	10	0	1	5	0	4
5 年	19	0	4	12	1	2
6 年	17	0	1	11	2	3

生活環境

南空知消防組合の組織および機構図



人員・車両・消防水利

南幌支署

職員	22名
車両	水槽付消防ポンプ自動車 1台 小型動力ポンプ付水槽車 1台 高規格救急自動車 1台 指揮指令車 1台

消防水利

消火栓 167基 防火水槽 26基

南幌消防団

団員	本 団 7名 第1分団 47名 第2分団 28名
車両	指令車 1台 消防ポンプ自動車 1台 小型動力ポンプ付積載車 4台 水槽付消防ポンプ自動車 1台

火災件数および損害額

	火災発生件数								焼損面積		損害額	負傷者	死者
	建物				車両	林野	その他	出火率	建物	林野			
	全焼	半焼	部分焼	ぼや									
令和2年	1	0	0	1	0	0	0	6.7	27.0	0	10,388	0	0
3年	1	0	0	2	2	0	3	6.7	316.0	0	59,591	0	0
4年	0	0	1	1	0	0	2	5.4	2.0	0	477	0	0
5年	1	0	3	0	2	0	1	5.1	150.2	0	4,011	1	0
6年	2	1	0	1	0	0	0	2.5	106.0	0	4,118	0	0

年別救急出動件数・搬送人員

		合計	火災	自然災害	水難	交通事故	労働災害	運動競技	一般負傷	加害	自損行為	急病	その他			
													転院搬送	医師搬送	資機材等搬送	その他
令和2年	件数	292				18	2	3	50		1	173	45			
	人員	275				17	2	3	48		1	160	44			
令和3年	件数	349				24	4		58		3	215	45			
	人員	330				21	4		57		3	201	44			
令和4年	件数	370				21	6	1	63		2	235	40		1	1
	人員	335				20	6		58			211	40			
令和5年	件数	417				30	10	2	69		2	268	36			
	人員	387				32	10	1	60		1	248	35			
令和6年	件数	408	1			25	14	4	70		3	251	39	1		
	人員	380	1			26	14	4	60		2	233	40			

政 財

歳 入

款 別	4年度決算	5年度決算	6年度決算
町 税	815,745	825,942	835,927
地 方 譲 与 税	87,461	88,154	87,766
利 子 割 交 付 金	327	290	386
配 当 割 交 付 金	2,388	2,696	3,673
株式等譲渡所得割交付金	1,926	3,111	5,650
法 人 事 業 税 交 付 金	10,298	12,636	13,841
地 方 消 費 税 交 付 金	187,468	187,827	193,091
ゴ ー ル フ 場 利 用 税 交 付 金	6,041	6,003	6,304
自 動 車 取 得 税 交 付 金	-	-	-
環 境 性 能 割 交 付 金	7,741	9,807	9,772
地 方 特 例 交 付 金	6,176	8,968	44,253
地 方 交 付 税	2,771,888	2,822,393	2,910,365
交 通 安 全 対 策 特 別 交 付 金	915	866	926
分 担 金 及 び 負 担 金	12,243	19,739	52,251
使 用 料 及 び 手 数 料	41,330	41,081	42,437
国 庫 支 出 金	1,602,239	765,546	1,289,575
道 支 出 金	1,097,805	1,014,526	935,651
財 産 収 入	19,406	38,839	28,741
寄 附 金	170,118	203,440	181,796
繰 入 金	168,116	464,233	232,886
繰 越 金	189,806	125,671	127,611
諸 収 入	211,847	389,504	166,344
町 債	833,783	822,213	1,062,978
計	8,245,067	7,853,485	8,232,224

歳 出

款 別	4年度決算	5年度決算	6年度決算
議 会 費	50,740	49,698	51,599
総 務 費	2,939,464	1,819,304	1,482,687
民 生 費	1,295,388	1,510,758	1,649,265
衛 生 費	649,249	621,981	593,237
農 林 水 産 業 費	1,158,345	1,173,961	877,582
商 工 費	135,205	95,796	1,105,246
土 木 費	679,123	865,302	1,070,282
消 防 費	237,051	232,899	296,966
教 育 費	362,240	716,998	383,576
公 債 費	612,591	639,178	639,659
災 害 復 旧 費	-	-	-
計	8,119,396	7,725,875	8,150,099

町 税 の 状 況

税 目	4年度決算	5年度決算	6年度決算
町 民 税	382,245	382,613	383,464
固 定 資 産 税	323,402	331,716	345,154
軽 自 動 車 税	27,730	28,451	29,288
町 た ば こ 税	68,881	70,078	68,100
入 湯 税	13,487	13,084	9,921
計	815,745	825,942	835,927

特 別 会 計

会計名	令和2年度		令和3年度		令和4年度		令和5年度		令和6年度	
	歳入	歳出	歳入	歳出	歳入	歳出	歳入	歳出	歳入	歳出
国 民 健 康 保 険	975,430	958,557	922,564	906,155	966,660	960,310	991,387	976,043	1,006,186	986,433
下 水 道 事 業	207,404	195,694	198,321	191,187	214,006	208,669	320,123	260,945	-	-
農 業 集 落 排 水 事 業	17,009	16,166	16,791	16,444	17,655	16,949	12,609	7,414	-	-
介 護 保 険	791,619	745,215	809,803	761,273	841,304	813,912	828,886	793,811	903,740	880,753
後 期 高 齢 者 医 療	113,024	112,870	113,822	113,710	119,504	118,342	125,709	125,343	136,872	136,246

企 業 会 計

会計名	令和2年度		令和3年度		令和4年度		令和5年度		令和6年度		
	歳入	歳出	歳入	歳出	歳入	歳出	歳入	歳出	歳入	歳出	
病院	収益的	736,348	675,971	804,693	721,099	808,620	694,159	809,739	695,588	745,549	724,253
	資本的	128,791	142,567	53,420	64,419	33,456	45,236	41,517	55,306	38,420	51,874
下水道	収益的	-	-	-	-	-	-	-	-	322,008	322,519
	資本的	-	-	-	-	-	-	-	-	290,794	373,548

行政

歴代首長

	職名	氏名	就任年月日		職名	氏名	就任年月日		
明治	戸長	吉川 忠 継	明治 28年 11月 28日	昭和	村長	大島 立 一	昭和 7年 4月 21日		
	〃	上野 源之助	明治 31年 7月 1日		〃	伊藤 清 吉	昭和 15年 4月 10日		
	〃	鹿目 伊佐美	明治 32年 3月 1日		〃	荒木 徳次郎	昭和 18年 7月 8日		
	〃	亀田 信 雄	明治 38年 4月 1日		〃	長谷川 源之丞	昭和 22年 4月 8日		
	〃	石山 九八郎	明治 40年 12月 31日		〃	大栗 又 吉	昭和 26年 4月 24日		
	村長	石山 九八郎	明治 42年 4月 1日		〃	本間 篤太郎	昭和 30年 5月 1日		
	〃	湯浅 準 一	明治 44年 3月 1日		〃	本間 篤太郎	昭和 37年 5月 1日		
	大正	〃	石川 堅 模		大正 2年 12月 15日	町長	竹内 正 一	昭和 50年 3月 31日	
		〃	木村 茂之助		大正 4年 10月 1日	平成	〃	井澤 利 美	平成 11年 3月 31日
		〃	小林 小三郎		大正 6年 10月 1日		〃	三好 富士夫	平成 17年 1月 24日
〃		田辺 勝	大正 8年 5月 1日	令和	〃	大崎 貞 二	令和 2年 10月 4日		
〃		前田 節 義	大正 10年 7月 21日				現在に至る		
〃		荒川 宗 蔵	昭和 2年 5月 21日						

歴代副町長

	職名	氏名	就任年月日		職名	氏名	就任年月日
明治	上席筆生	板垣 信三郎	明治 28年 12月 1日	昭和	助 役	松田 長 一	昭和 30年 6月 1日
	上席書記	伊藤 金 治	明治 42年 10月 1日		〃	土山 登	昭和 46年 5月 11日
大正	〃	島村 達馬	明治 44年 5月 12日	〃	中嶋 元 一	昭和 50年 4月 3日	
	〃	杉下 末吉	大正 元年 9月 30日	〃	七海 納	昭和 58年 5月 1日	
	〃	伊藤 孫 吉	大正 6年	平成	〃	井澤 利 美	平成 3年 4月 15日
	〃	和田 鉄之助	大正 8年 5月 31日		〃	神戸 義 宣	平成 11年 4月 1日
	〃	間方 長 蔵	大正 12年 11月 22日	〃	佐藤 邦 昭	平成 15年 5月 21日	
	昭和	〃	角島 勇 吉	昭和 2年 6月 24日	副町長	大井 敏 一	平成 17年 4月 1日
〃		神長 正	昭和 8年 9月 30日	〃	欠 員	平成 21年 4月 1日	
〃		松田 利三郎	昭和 14年 10月 25日	副町長	小林 勇 一	平成 22年 4月 1日	
〃		戸梶 馨	昭和 16年 9月 2日	〃	大崎 貞 二	平成 30年 4月 1日	
助 役		戸梶 馨	昭和 18年 9月 1日	令和	〃	小林 史 典	令和 2年 11月 1日
〃		松田 長 一	昭和 20年 5月 15日				現在に至る
〃		戸梶 馨	昭和 20年 10月 25日				

歴代収入役

	職名	氏名	就任年月日		職名	氏名	就任年月日
明治	収入役	板垣 信三郎	明治 42年 10月 1日	昭和	助役兼掌	松田 長 一	昭和 40年 11月 11日
〃	〃	高野 利喜弥	明治 44年 4月 4日		収入役	土山 登	昭和 42年 6月 1日
大正	〃	藤田 萬 蔵	大正 4年 4月 4日	助役兼掌	土山 登	昭和 46年 5月 11日	
	昭和	〃	山田 梅 雄	昭和 13年 2月 13日	収入役	加藤 真 次	昭和 50年 4月 3日
〃		俵 栄佐吉	昭和 17年 2月 12日	〃	藤田 勉	昭和 52年 3月 25日	
〃		松田 長 一	昭和 18年 4月 6日	〃	原田 叡	昭和 56年 3月 25日	
〃		加藤 清 夫	昭和 20年 5月 23日	〃	中村 利 男	平成 元年 3月 25日	
〃		松田 長 一	昭和 20年 10月 25日	〃	大久保 光 治	平成 9年 3月 25日	
〃		山下 治 市	昭和 22年 5月 10日	〃	味噌山 宏	平成 13年 3月 25日	
〃		長谷川 博	昭和 23年 3月 31日	助役兼掌	佐藤 邦 昭	平成 15年 5月 21日	
〃		角道 清 志	昭和 30年 6月 1日	助役兼掌	大井 敏 一	平成 17年 4月 21日	

行政

歴代教育長

氏名	就任年月日	氏名	就任年月日
角島清志	昭和27年11月1日～昭和28年3月31日	青木寛	昭和62年7月1日～平成12年3月31日
末岡八郎	昭和28年4月1日～昭和31年9月15日	佐藤邦昭	平成12年4月1日～平成15年5月20日
松田長一	昭和31年10月1日～昭和32年3月31日	林琢己	平成15年5月21日～平成24年3月31日
山下治市	昭和32年5月2日～昭和32年10月31日	高山和己	平成24年4月1日～平成29年9月30日
神埜義学	昭和32年11月1日～昭和34年6月30日	小笠原正和	平成29年10月1日～令和5年3月31日
市田次男	昭和34年7月2日～昭和52年3月24日	西田篤人	令和5年4月1日～現在に至る
加藤真次	昭和52年3月25日～昭和62年6月30日		

歴代議長・副議長

就任年月日	議長	副議長	就任年月日	議長	副議長
昭和22年10月15日	長谷川源之丞	久保富太郎	昭和58年4月2日	橋爪本一	武田七雄
昭和22年5月12日	南部誠七	長澤吉蔵	昭和62年4月2日	小川松蔵	武田七雄
昭和26年5月12日	長澤吉蔵	高松一郎	平成3年4月1日	小川松蔵	武田七雄
昭和30年5月15日	長澤吉蔵	三上忠蔵	平成7年4月1日	小川松蔵	宮下五郎
昭和34年4月6日	長澤吉蔵	三上忠蔵	平成11年4月1日	小川松蔵	岡眞一
昭和38年4月1日	長澤吉蔵	小林五郎	平成15年4月30日	三好富士夫	佐藤正一
昭和40年6月24日	長澤吉蔵	糸塚栄太郎	平成17年1月14日	岡眞一	側瀨敏彦
昭和42年4月1日	小林正義	金本勝信	平成23年4月27日	側瀨敏彦	本間秀正
昭和46年4月1日	竹内正一	佐藤博	令和元年5月7日	側瀨敏彦	石川康弘
昭和50年4月2日	橋爪本一	佐藤博	令和5年4月28日	側瀨敏彦	西股裕司
昭和54年4月2日	橋爪本一	久保正之	現在に至る		

議会構成

正：◎ 副：○ 委員：● 監査：▲

氏名	期数	正副議長	監査委員	委員会				一部事務組合議会					各種協議会等				議会議員会		
				総務常任	産業経済常任	議会運営	広報特別	南幌町議会まちづくり特別	長幌上水道企業団	南空知公衆衛生組合	南空知消防組合	南空知葬祭組合	道央廃棄物処理組合	南空知心るさと市町村圏組合	総合農政推進協議会	都市計画審議委員会		民生委員推薦会	表彰審議会
湯本要	1				●		●	●											○
西股裕司	3	○			●			◎			●						●		●
星真希	1			○			●	●	●		●								
熊木恵子	5			●		○		●	●		●						●		◎
佐藤妙子	4					◎	○	●			●					●			
細川美喜男	2			●	○		◎	●	◎										
加藤真悟	2		▲	●				●			▲								●
石川康弘	7				◎	●		●	●						●	●		●	●
高橋修平	1			●				●	●							●			
家塚雅人	1			◎		●	●	○	●		▲						●	●	●
側瀨敏彦	7	◎							◎				●	●					●

代表監査

白倉敏美	1		代						▲										
------	---	--	---	--	--	--	--	--	---	--	--	--	--	--	--	--	--	--	--

公共施設

南幌温泉ハート&ハート

開設年月日	本館：平成3年2月16日（日帰り） 新館：平成7年3月24日（宿泊）
所在地	南幌町南9線西15番地
建築面積	本館：1,657.90㎡ 新館：1,900.56㎡
延床面積	本館：1,774.36㎡ 新館：2,944.06㎡
泉質	ナトリウム塩化物強塩泉（中性高張性高温泉）
入浴施設	天然温泉 露天風呂 酸素風呂
宿泊施設	和室：11室 洋室：12室
効能	神経痛、筋肉痛、関節痛、五十肩など



子ども室内遊戯施設はれっぱ

開設年月日	令和5年5月3日
位置	美園3丁目1(中央公園内)
延床面積	999.88㎡
管理運営	指定管理者



体育・文化施設

施設名	位置	開設年度	面積
スポーツセンター	中央2丁目4-1	平成4年度	4,637.12㎡
農村環境改善センター	中央2丁目3-2	昭和57年度	2,033.13㎡
郷土資料室（ぽろろ内）	栄町3丁目3-1	平成10年度	512.00㎡
町民プール（スポーツセンター内）	中央2丁目4-1	平成28年度	978.78㎡
ふれあい館	稲穂1丁目9-1	平成6年度	499.17㎡
遊友館	南12線西3	平成7年度	496.17㎡

その他施設

施設名	位置	開設年月	建物面積
鶴城寿の家	南17線西12	昭和44年1月	103.68㎡
西町コミュニティセンター	西町5丁目	平成3年12月	315.90㎡
北町コミュニティセンター	北町6丁目	昭和45年11月	303.75㎡
緑町コミュニティセンター	緑町3丁目	平成7年12月	317.52㎡
栄町コミュニティセンター	栄町3丁目	平成11年1月	216.14㎡
東町コミュニティセンター	東町4丁目	平成10年12月	317.52㎡
中樹林福祉の家	南9線西9	平成10年12月	120.49㎡
川向福祉の家	南11線西1	平成16年2月	115.63㎡

南空知消防組合

別記機構図

南空知公衆衛生組合


所在地	長沼町
加入町	南幌町 長沼町 由仁町
建物	鉄骨造一部鉄筋コンクリート造 3階建 延面積 1,294㎡
設立	平成9年4月1日

南空知葬斎組合

所在地	長沼町
加入町	南幌町 長沼町 由仁町 栗山町
敷地	26,376㎡
火葬炉	4基 動物炉1基 汚物炉1基
建物	鉄筋コンクリート造平屋1部2階建 1,915㎡
設立	平成12年10月1日

長幌上水道企業団

所在地	夕張郡長沼町		
構成町	南幌町 長沼町		
	南幌町	長沼町	合計
給水戸数	3,594戸	4,704戸	8,298戸
給水人口	7,608人	9,695人	17,303人
配水量	603,928㎡	1,484,856㎡	2,088,784㎡
1日平均給水量	1,655㎡	4,068㎡	5,723㎡
配水管延長	417,557 m		
導水管延長	3,271 m		
送水管延長	1,006 m		
水源地	石狩川水系夕張川 千歳川		
敷地	82,747㎡		
建物	第1浄水場（長沼町）6329.23㎡ 第2浄水場（南幌町）2532.58㎡		
設立	昭和42年3月31日		



育てる喜び、育む幸せ。

南幌町

TOWN NANPORO

発行／南幌町

編集／総務課広報防災係

〒069-0292

北海道空知郡南幌町栄町3丁目2番1号

TEL 011-378-2121

FAX 011-378-2131

