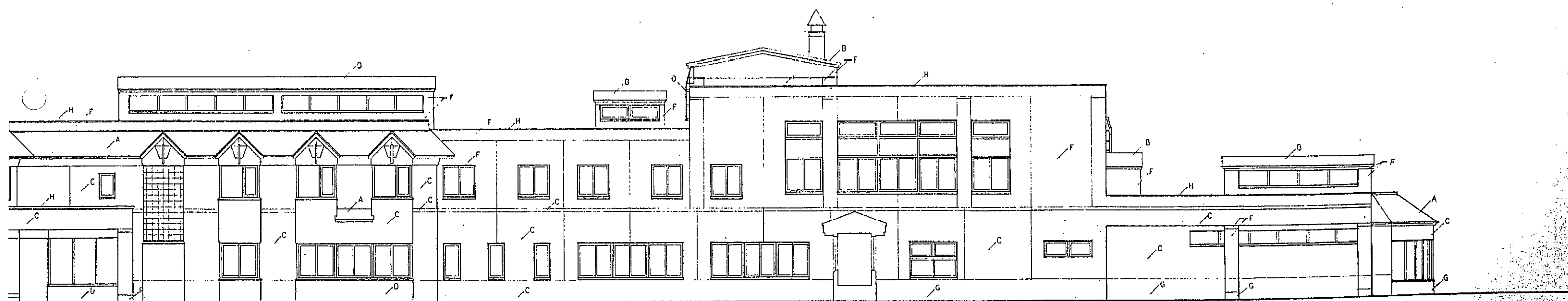
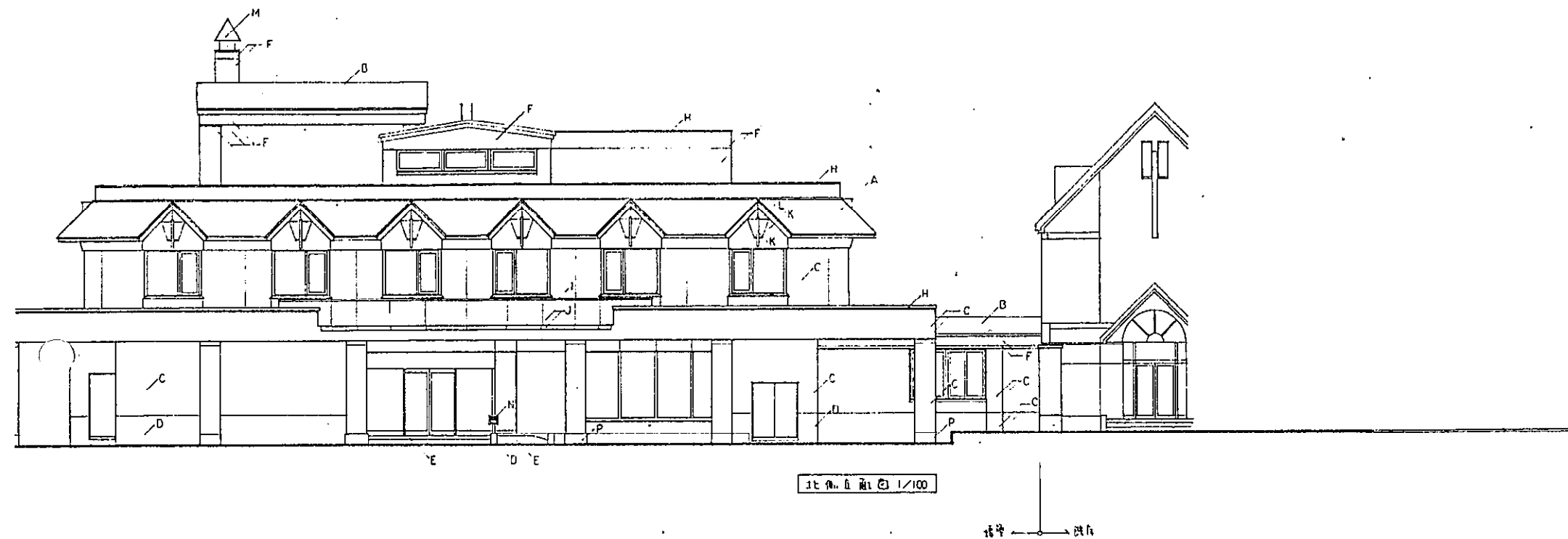


既存建物1. 床面積	①+②+③+④	106.31
" 2 "	⑤	17.01
" 3 "	⑥	103.68
合 計		227.00
建築面積	既存建物1~3 + ⑦+⑧	234.22
①	2.75 × 7.50 =	20.625
②	4.35 × 11.80 =	51.330
③	4.75 × 7.50 =	35.625
④	2.70 × 6.30 =	17.010
⑤	7.68 × 13.50 =	103.680
⑦	2.75 × 1.15 =	3.1625
⑧	0.25 × 5.08 =	1.270

配置図 1/300

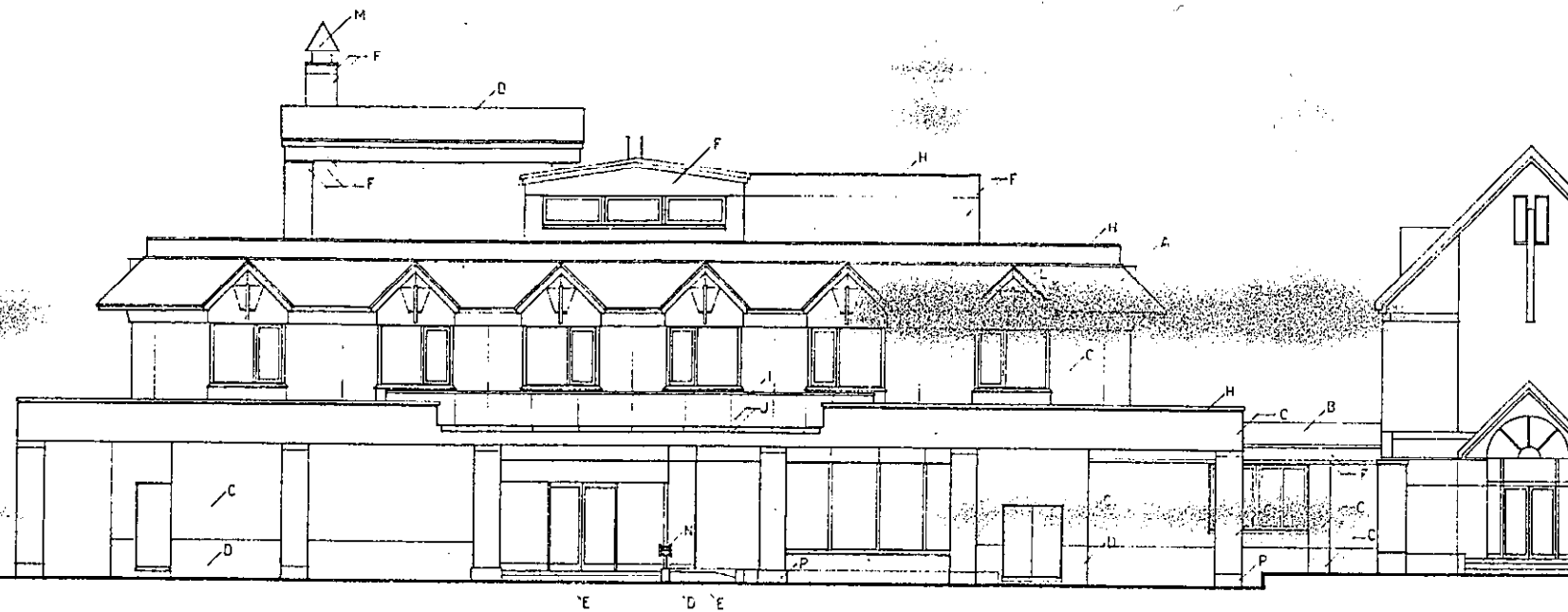
増築部分を示す。

南 緯 町	
南緯温泉ハート&ハート露天風呂建設工事	
附近見取図	1/50,000
配置図	1/300
面積表示範囲	1/300
8. 7. (緯)	
9. 916B	
10. 1/8	
11. 1/8	
12. 1/8	
13. 1/8	
14. 1/8	
15. 1/8	
16. 1/8	
17. 1/8	
18. 1/8	
19. 1/8	
20. 1/8	
21. 1/8	
22. 1/8	
23. 1/8	
24. 1/8	
25. 1/8	
26. 1/8	
27. 1/8	
28. 1/8	
29. 1/8	
30. 1/8	
31. 1/8	
32. 1/8	
33. 1/8	
34. 1/8	
35. 1/8	
36. 1/8	
37. 1/8	
38. 1/8	
39. 1/8	
40. 1/8	
41. 1/8	
42. 1/8	
43. 1/8	
44. 1/8	
45. 1/8	
46. 1/8	
47. 1/8	
48. 1/8	
49. 1/8	
50. 1/8	
51. 1/8	
52. 1/8	
53. 1/8	
54. 1/8	
55. 1/8	
56. 1/8	
57. 1/8	
58. 1/8	
59. 1/8	
60. 1/8	
61. 1/8	
62. 1/8	
63. 1/8	
64. 1/8	
65. 1/8	
66. 1/8	
67. 1/8	
68. 1/8	
69. 1/8	
70. 1/8	
71. 1/8	
72. 1/8	
73. 1/8	
74. 1/8	
75. 1/8	
76. 1/8	
77. 1/8	
78. 1/8	
79. 1/8	
80. 1/8	
81. 1/8	
82. 1/8	
83. 1/8	
84. 1/8	
85. 1/8	
86. 1/8	
87. 1/8	
88. 1/8	
89. 1/8	
90. 1/8	
91. 1/8	
92. 1/8	
93. 1/8	
94. 1/8	
95. 1/8	
96. 1/8	
97. 1/8	
98. 1/8	
99. 1/8	
100. 1/8	



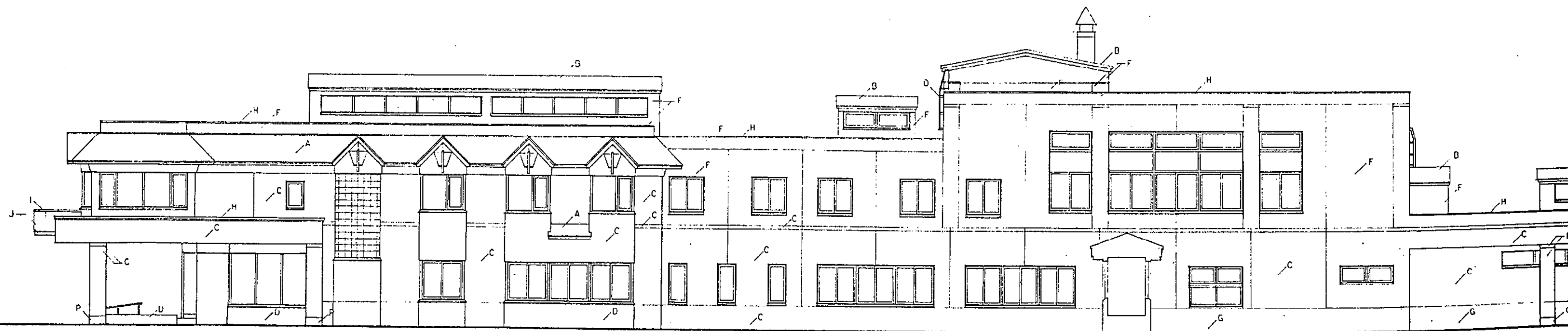
A 鉄骨造、2階建		K 外装、タイル張	南 横 町	
B 外装、タイル張	L 内装、タイル張		(仮称)南横町ハート&ハート建設工事	
C 設備等	M 2階、1階、地下		主 面 図 1/100	
D 100A、200A	N 2階、1階、地下			
E 100A、200A、300A	O 2階、1階、地下			
F 200A、300A、400A	P 100A、200A、300A			
G 200A、300A、400A				
H 外装、タイル張				
I 外装、タイル張				
J 外装、タイル張				

南 横 町
(仮称)南横町ハート&ハート建設工事
主 面 図 1/100
6 3 (家)
計 画
6 45
株式会社
建築士



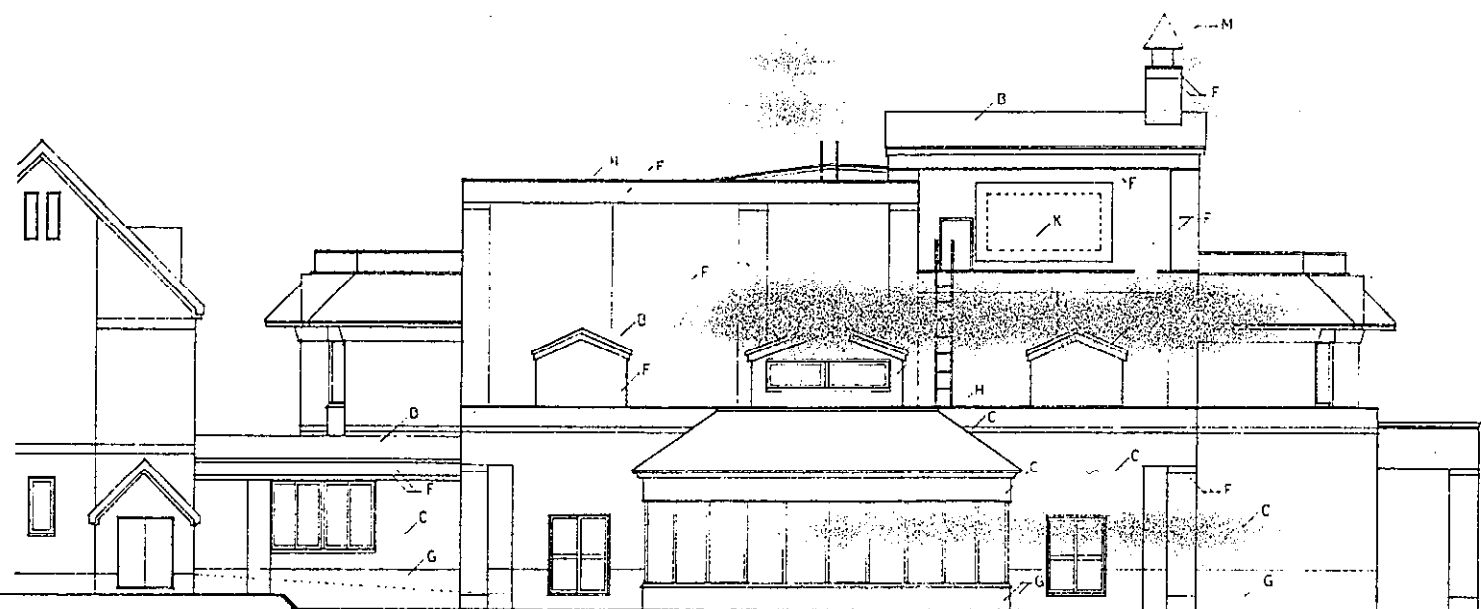
北立面图 1/100

北

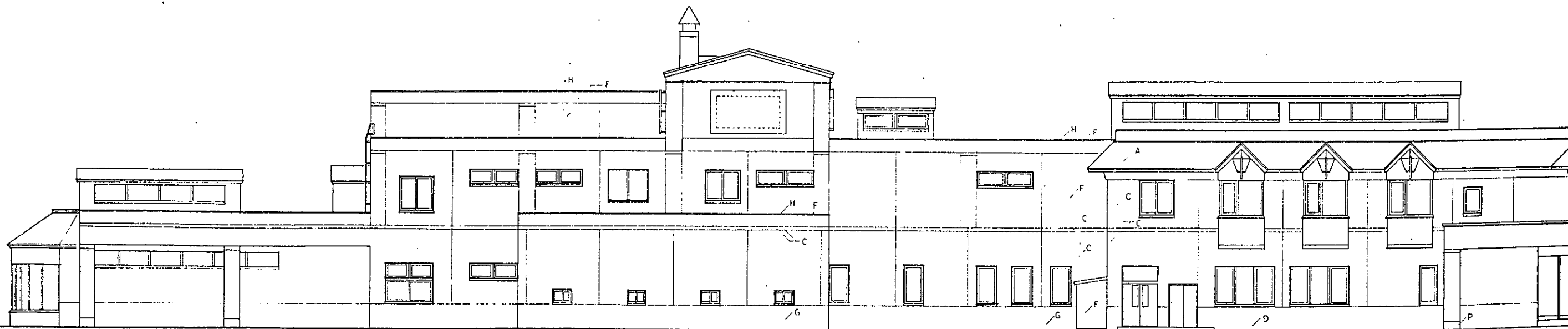
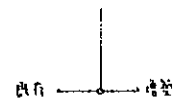


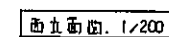
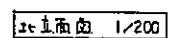
西立面图 1/100

A	钢筋混凝土柱
B	钢筋混凝土梁
C	钢筋混凝土板
D	钢筋混凝土墙
E	钢筋混凝土基础
F	钢筋混凝土楼梯
G	钢筋混凝土屋架
H	钢筋混凝土屋顶
I	钢筋混凝土女儿墙
J	钢筋混凝土压顶

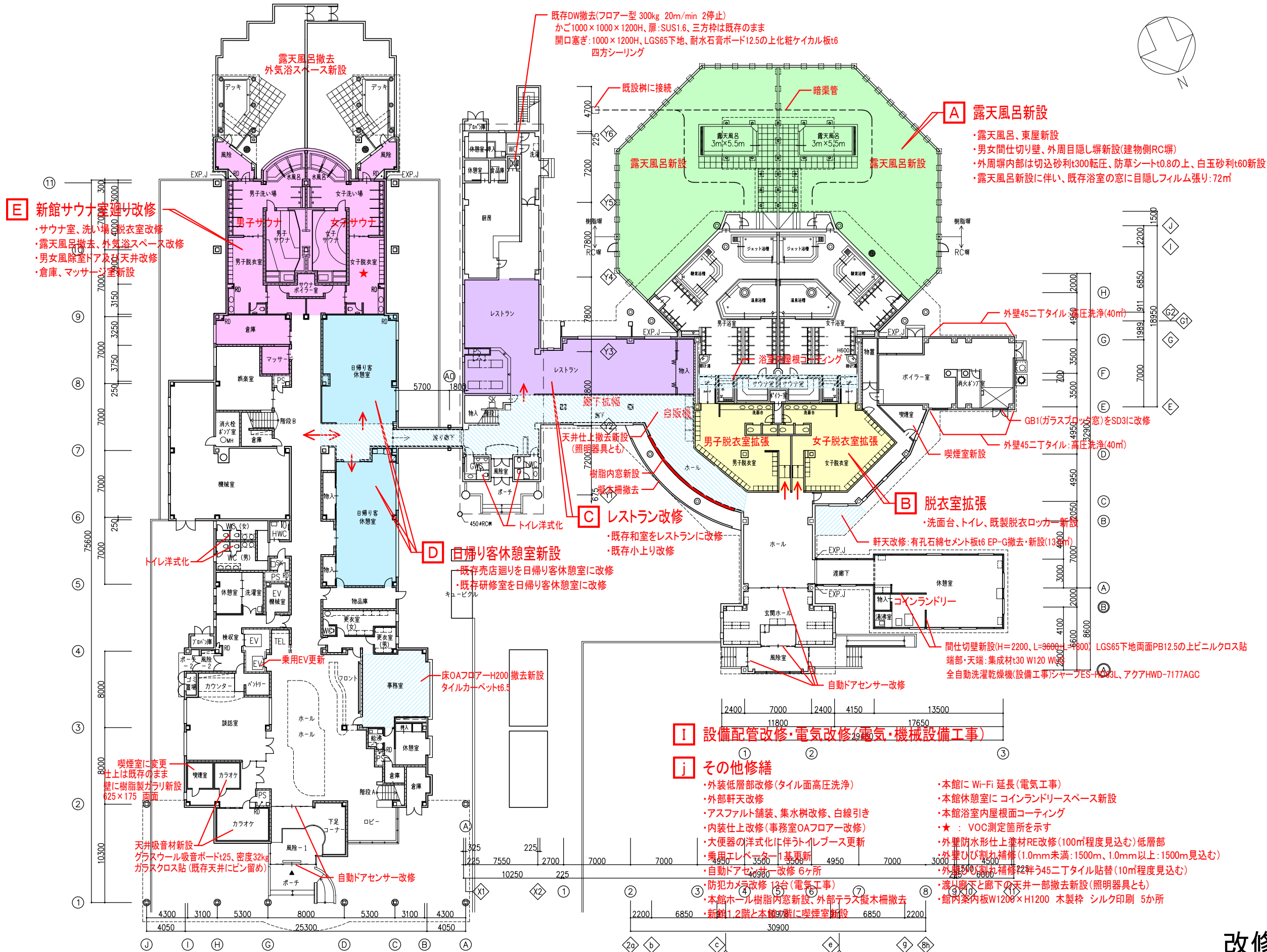


附圖五 剖面圖 1/100





品名	任 意 研
A	外装タイル A.
B	" B.
C	石粒セメント系サイディング.
D	床用タイル A.
E	コックリト軒張り.
F	石粒セメント粒 B. EP.
G	カーペット, 包み
H	アルミ塗布.



改修後

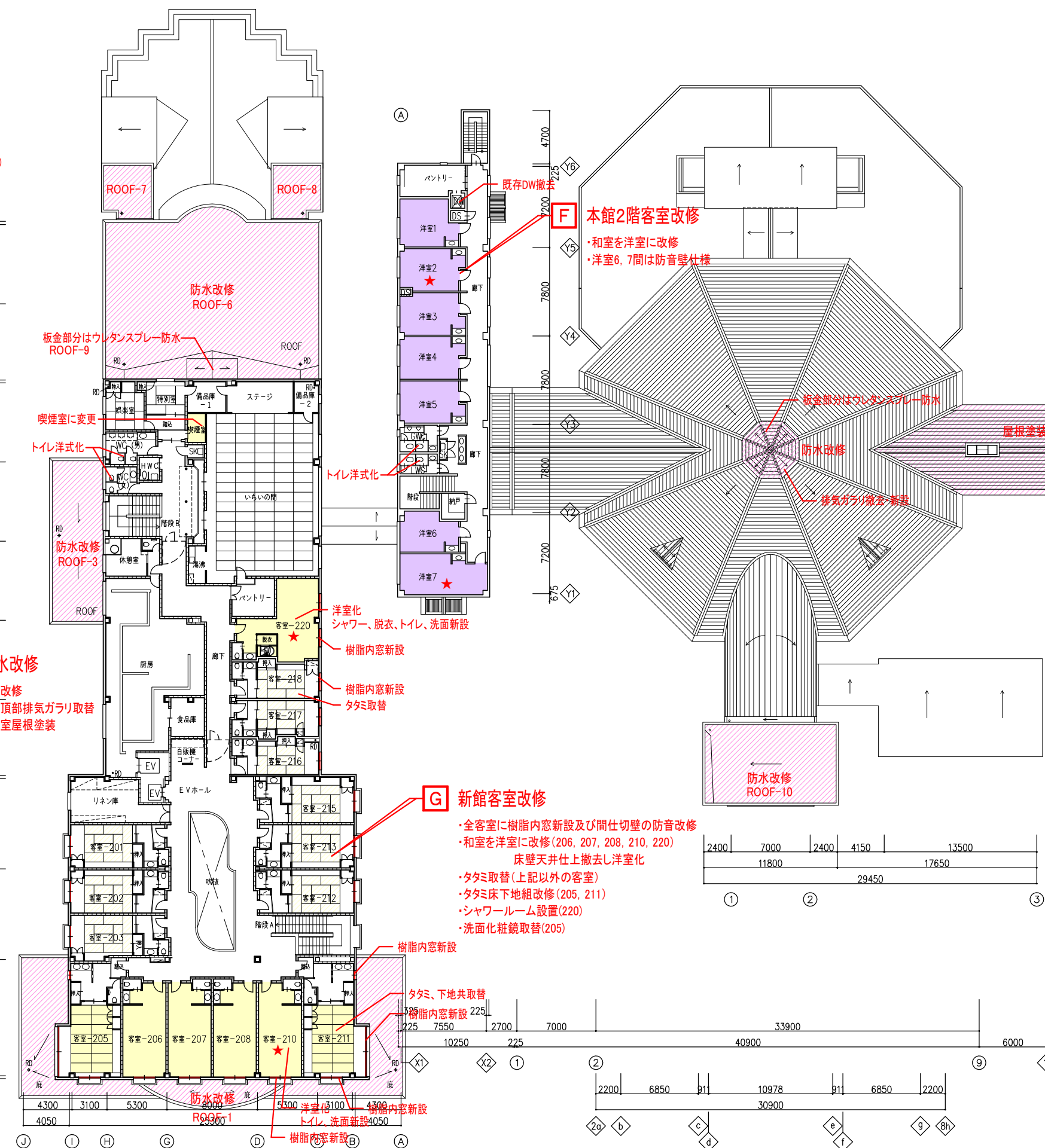
		2023 . 03 . 31	株式会社 創 建 社 一級建築士事務所登録 (石) 第614号	代表となる設計者 一級建築士 吉田勝彦 担当	担当 一級建築士 橋本雄司 構造設計一級建築士	南幌町	南幌温泉改修工事	(意) 08 / 00
		2023 . 03 . 07		担当 一級建築士 事務所登録 (石) 第614号	管理建築士 一級建築士登録 第273809号 大江 徹	改修後1階平面図		A1:1/200 A3:1/400
		. 1980						

ROOF-1~-8、ROOF-10

- ・既存アルミ笠木、水切り金物は取外し再取付
- ・屋根面清掃：水洗い10Mpa程度
- ・壁面防水層立上端部撤去：水切り設置部下 幅100mm
- ・コーナークヤント取付：ガルバリウム鋼板成形品t0.6
- ・ルーフドレン新設：鉛ドレンストレーナー
- ・脱気筒新設：ステンレスバント
- ・捨て笠木新設：ガルバリウム鋼板成形品t0.35
- ・捨て水切り金物新設：ガルバリウム鋼板成形品t0.35
- ・防水(平面、立上り共)：金属ウレタン複合防水(シーカジャパンDD-UM工法)
- ・水切り上部シーリング打替：変成シリコン系 20×20

ROOF-9(板金部分)

- ・屋根面全面研磨：ディスクサンダー等
- ・屋根面清掃：水洗い10Mpa程度
- ・ハゼ部分シーリング：ポリウレタン系 PU-2 10×10
- ・棟包み部分、軒先、破風部分シーリング：ポリウレタン系 PU-2 20×40
- ・防水：超速硬化ウレタンスプレー防水（シーカジャパンSPM-200SK 工法）



(音)

