

ときどき入院、ほぼ在宅

地域の在宅生活を支える入院のご案内



国民健康保険

町立南幌病院

～すべては患者さまのため～

3つの柱で「やさしく、親切、ていねい」に取り組んでいます

レスパイト入院

ひとりで抱え込んでいませんか

レスパイトとは

介護者の事情（病気や事故・冠婚葬祭・旅行など）や介護者が肉体的精神的な負担により疲れを感じた際に、入院の受け入れを行い、介護者の負担軽減を目指す仕組みです



安心・安全に入院できるように
地域連携室スタッフを中心に
入院前から必要な支援を
させていただきます

リハビリ入院

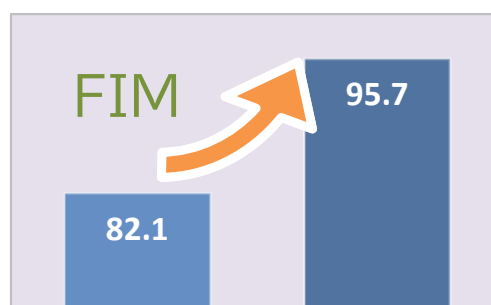
心とからだを元気にする

個別リハビリ

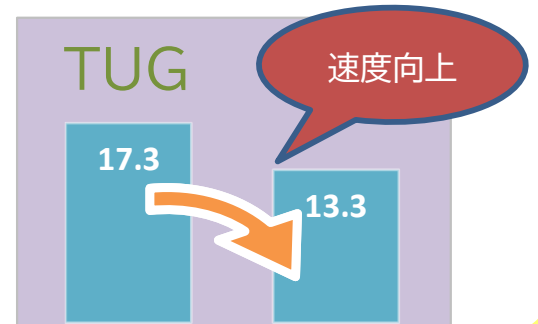
リハビリが必要な方には1回40～60分、午前/午後、実施します



●日常生活動作(FIM)
在宅復帰者の全体で10点以上の改善がみられています



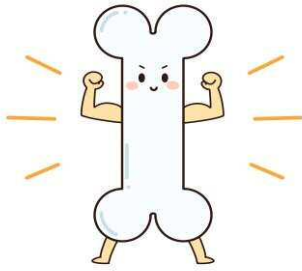
●歩行速度とバランス評価(TUG)歩く速度の改善



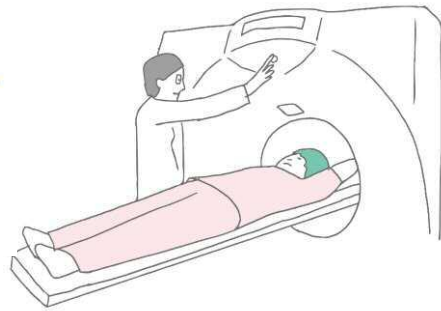
検査入院

検査でわかること

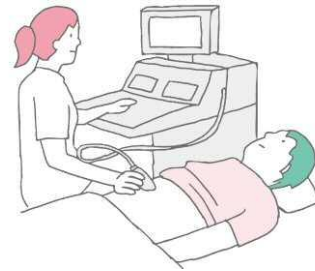
骨密度(骨年齢)



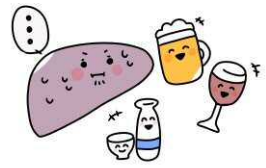
CT検査



エコー検査



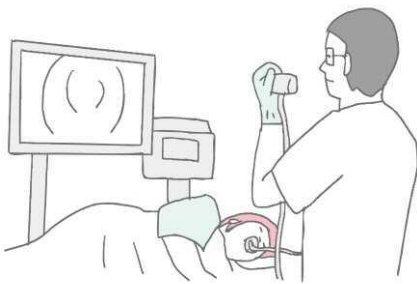
肝臓の硬さ



心臓の状態



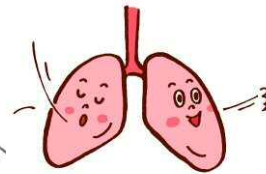
内視鏡(胃・大腸)



肺の状態



心電図



※検査入院をご希望される方は、医師とご相談ください

退院後のフォローアップ

町内・近郊まで伺います

訪問診療 (在宅緩和ケアも含む)
訪問リハビリテーション

「町民の皆さまを治し支え、その人らしい生活を支援する」の理念のもと在宅サービスに取り組んでいます



【入院支援の例】

- 私用で父・母の介護ができないためレスパイト入院を利用したい
- 急性期病院を退院したが、まだ在宅生活は不安が残っている
- 最近、トイレまで歩くのが難しくなってきた
- 父が高齢のため大腸カメラは入院して検査してほしい
- 血糖コントロールが不安定のため栄養・薬剤調整をお願いしたい

まちのかかりつけ医



院長 山内 純

「あなたの専門医」として皆様の身近なかかりつけ医であることを目指します

当院は急性期～慢性期・救急医療はもとより、予防医療、さらに在宅医療の充実をはかり、小児から高齢者まで、安心して暮らせるまちづくりを目指します
町民の健康を支え、地域医療を守るべくスタッフ一同精進いたします

ご相談・お問い合わせ

《 地域医療連携室 》

☎ (011)378-2111
Fax(011)378-2585



国民健康保険
町立南幌病院