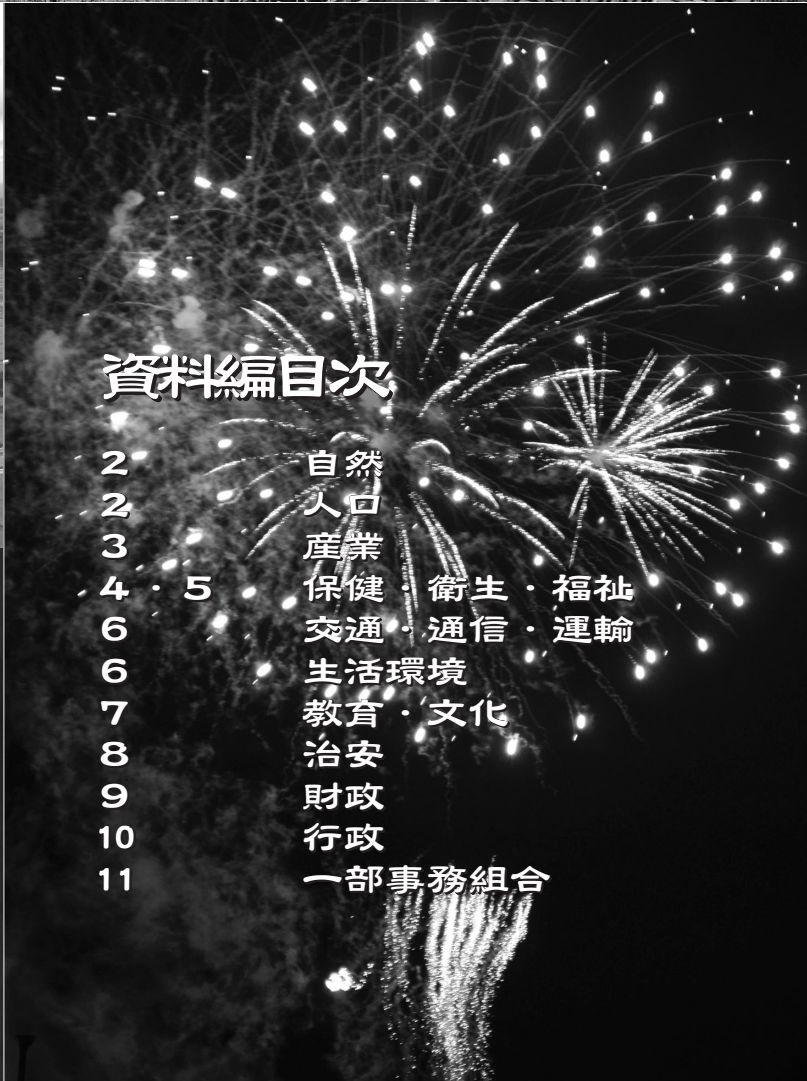


南幌町町勢要覧資料編

NANPORO
2021



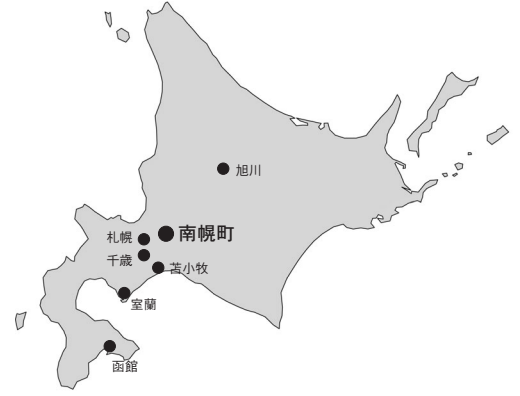
資料編目次

2	自然
2	人口
3	産業
4	保健
5	衛生
6	福祉
6	交通
6	通信
6	運輸
7	生活環境
7	教育
7	文化
8	治安
9	財政
10	行政
11	一部事務組合

自然

◆位置

	地点	広がり	面積	標高
北緯	43° 03' 49"	東西の距離 11.765km	8,136ha	10m
東経	141° 39' 01"	南北の距離 13.850km		



南幌町は、北海道の中央部よりやや西南端の石狩平野に位置し、夕張川、千歳川に囲まれ、東北は岩見沢市、東南は旧夕張川を隔てて長沼町、西南は千歳川を挟んで北広島市、江別市に接している。

◆気象

年度	気温			天気日数				備考
	平均	最高	最低	晴	曇	雨	雪	
28年	7.9	30.0	-20.0	175	71	70	50	うるう年
29年	6.4	29.9	-24.0	182	73	60	50	
30年	7.4	30.4	-24.7	169	66	78	52	
31年	7.9	32.3	-24.5	179	83	57	46	
令和2年	7.9	32.1	-24.2	168	71	76	50	うるう年

人口

◆世帯・人口

年次	世帯数	人口			備考
		計	男	女	
昭和30年	1,266	7,844	3,899	3,945	国勢調査
40年	1,487	7,707	3,847	3,860	"
50年	1,347	5,651	2,776	2,875	"
60年	1,516	5,755	2,831	2,924	"
平成11年	3,214	9,980	4,888	5,092	10月1日現在
12年	3,264	9,933	4,838	5,095	"
13年	3,308	9,937	4,844	5,093	"
14年	3,343	9,846	4,798	5,048	"
15年	3,373	9,791	4,758	5,033	"
16年	3,371	9,680	4,708	4,972	"
17年	3,370	9,580	4,651	4,929	"
18年	3,386	9,451	4,595	4,856	"
19年	3,361	9,296	4,518	4,778	"
20年	3,361	9,099	4,410	4,689	"
21年	3,371	8,951	4,323	4,628	"
22年	3,385	8,835	4,259	4,576	"
23年	3,393	8,636	4,165	4,471	"
24年	3,417	8,510	4,076	4,434	"
25年	3,434	8,304	3,954	4,350	"
26年	3,461	8,175	3,878	4,297	"
27年	3,459	7,994	3,803	4,191	"
28年	3,442	7,816	3,710	4,106	"
29年	3,446	7,688	3,643	4,045	"
30年	3,451	7,587	3,599	3,988	"
令和元年	3,451	7,481	3,551	3,930	"
2年	3,476	7,445	3,539	3,906	"

◆人口動態

年次	人口 (4月1日現在)	自然動態		社会動態	
		出生	死亡	転入	転出
平成6年	8,116	75	51	1,095	346
7年	8,886	91	51	1,102	380
8年	9,440	104	49	846	353
9年	9,835	89	67	780	407
10年	9,940	74	69	464	367
11年	9,954	72	53	366	363
12年	9,949	66	67	402	406
13年	9,918	61	56	389	425
14年	9,867	54	69	397	433
15年	9,805	59	69	340	392
16年	9,713	53	83	332	394
17年	9,602	54	84	315	397
18年	9,500	57	68	292	346
19年	9,311	41	72	262	433
20年	9,143	49	84	294	415
21年	9,025	40	77	309	423
22年	8,895	46	82	289	386
23年	8,718	32	63	243	389
24年	8,571	45	93	270	369
25年	8,411	36	89	250	389
26年	8,280	47	90	210	320
27年	8,155	42	89	269	345
28年	7,960	41	75	228	390
29年	7,785	34	97	240	350
30年	7,687	31	94	274	311
31年	7,538	32	94	249	302
令和2年	7,464	28	89	248	297
3年	7,416	31	95	277	262

産 業

◆産業別就業人口

区 分	平成 17 年		平成 22 年		平成 27 年	
	就業者数	構成率	就業者数	構成率	就業者数	構成率
総 数	4,711	100	4,385	100	3,983	100
第 一 次	997	21.2	824	18.8	753	18.9
農 業	994	21.1	821	18.7	750	18.8
林 業	3	0.1	3	0.1	3	0.1
第 二 次	939	19.9	785	17.9	728	18.3
鉱 業	1	—	2	—	1	—
建 設 業	529	11.2	379	8.7	326	8.2
製 造 業	409	8.7	404	9.2	401	10.1
第 三 次	2,560	54.4	2,478	56.5	2,211	55.5
電気・ガス・水道業	14	0.3	11	0.3	10	0.3
運 輸 ・ 通 信 業	416	8.8	370	8.4	308	7.8
卸 売 ・ 小 売 ・ 飲 食 店 業	756	16.1	557	12.7	613	15.4
金 融 ・ 保 険 業	42	0.9	32	0.7	24	0.6
不 動 産 業	15	0.3	44	1.0	61	1.5
サ ー ビ ス 業	1,317	28.0	1,464	33.4	1,195	29.9
公 務	195	4.1	185	4.2	186	4.7
分 類 不 能	20	0.4	113	2.6	105	2.6

国勢調査

◆農家人口・耕地面積

年 度	農 家 数			農家人口	耕 地 面 積 (h a)				一戸当たり経営 耕地面積 (h a)
	総 数	専 業	兼 業		総 数	田	畑	草 地	
平成27年	177	94	83	797	5,454	5,241	239	1	29.8
28年	175	93	82	765	5,453	5,213	240	0	30.5
29年	173	92	81	733	5,453	5,213	240	0	31.0
30年	173	92	81	732	5,447	5,210	237	0	30.9
31年	167	89	78	713	5,444	5,208	236	0	32.7
令和2年	164	87	77	696	5,442	5,204	238	0	33.3

農業委員会

◆農業産出額

単位：千万円

年 度	農業産出額	耕種計	米	麦 類	雑穀・豆類	いも類	野 菜	果 実	花 き	工芸農作物
平成27年	450	445	238	32	22	1	141	—	5	8
28年	447	443	249	26	16	1	139	—	4	8
29年	488	482	267	34	27	1	142	—	5	8
30年	434	429	220	33	24	1	138	—	5	7
31年	438	432	255	45	29	0	86	—	—	10

農林水産省 市町村別農業産出額(推計)

◆製造業の事業所数・従業者数・出荷数

年 次	事業所数	従業者数	出 荷 額
平成29年	18	238	420,968万円
30年	21	363	556,786万円
令和元年	19	345	649,333万円

工業統計調査(6月1日現在)

◆金融機関数

	信用金庫	郵便局	農 協
店 舗 数	1	2	1

令和2年度

保健・衛生・福祉

◆医療機関

医療施設名	開設年月日	位 置	ベッド数	診 療 科 目
町立南幌病院	昭和28年2月10日	元町2-2-1	60床	内科、外科、眼科、小児科
みどり野医院	平成3年9月1日	栄町1-1-20	19床	内科、循環器科、 整形外科、呼吸器科、消化器科

医療施設名	開設年月日	位 置	診 療 科 目
加藤歯科	平成7年10月1日	中央4-5-7	歯科
藤井歯科医院	平成3年9月2日	西町5-3-1	歯科
みどり野歯科	平成8年7月1日	栄町1-1-12	歯科
いしい歯科	平成8年9月19日	東町4-9-21	歯科
中央歯科	平成5年1月13日	元町2-3-14	歯科

◆国民健康保険の状況

年 度	加 入 状 況		診 療 諸 費			保 険 税	
	世帯数	被保険者数	件 数	費 用 (円)	一人当たり	一人当たり	限 度 額
平成28年	1,119	1,979	33,874	881,452,035	445,403	121,236	890,000
29年	1,086	1,897	31,833	766,958,925	404,301	116,988	890,000
30年	1,089	1,901	31,768	772,591,191	406,413	123,465	930,000
31年	1,058	1,822	30,520	745,107,141	402,761	109,041	960,000
令和2年	1,082	1,828	27,364	696,289,576	380,902	109,489	990,000

住民課

◆各種検診の実施数

年 度	基本健康診査	胃がん検診	肺がん検診	大腸がん検診	子宮がん検診	乳がん検診
平成28年	—	643	788	775	352	337
29年	—	522	719	703	278	248
30年	—	530	712	719	337	384
31年	—	532	743	726	300	269
令和2年	—	422	583	575	264	204

保健福祉課

◆死因別死亡者数

原 因	平成25年	平成26年	平成27年	平成28年	平成29年	平成30年	平成31年	令和2年
総 数	90	85	75	99	89	87	89	94
脳血管疾患	5	8	7	7	1	7	6	4
心 疾 患	13	10	7	10	12	14	8	13
悪性新生物	34	22	24	27	27	19	19	18
肺炎	7	13	14	12	13	14	18	13
腎不全	2	1	3	4	2	2	2	5
糖尿病	—	—	—	—	—	—	—	—
肝 疾 患	3	—	1	1	1	1	2	1
不慮の事故	4	—	—	—	3	—	—	1
高血圧性疾患	—	—	—	—	—	—	—	—
老 衰	—	4	4	5	9	8	11	12
自殺	2	3	3	—	1	1	—	1
その他の	11	24	12	33	20	21	23	26

保健福祉課

◆乳幼児医療費給付の状況

年 度	対 象 者	受 診 件 数	支 給 額	入 院		通 院	
				件 数	金 額	件 数	金 額
平成28年	262	4,142	9,853千円	68件	3,050千円	4,074件	6,803千円
29年	265	4,159	10,905	90	3,105	4,069	7,800
30年	255	3,900	7,784	55	1,334	3,845	6,450
31年	266	4,243	8,489	33	1,524	4,210	6,965
令和2年	254	3,298	6,430	29	1,212	3,269	5,218

住民課

◆南幌温泉ハート&ハート

開設年月日	平成3年2月16日(日帰り)平成7年3月24日(宿泊)
所在地	南幌町南9線西15番地
建築面積	本館(日帰り施設) 1,604.77㎡ 新館(宿泊施設) 1,900.56㎡
延床面積	本館 1,735.27㎡ 新館 2,944.06㎡
泉質	ナトリウム塩化物強塩泉(中性高張性高温泉)
入浴施設	天然温泉・露天風呂・ラドン泉・酸素風呂
宿泊施設	22室(和室)
効能	①天然温泉～神経痛、筋肉痛、関節痛、五十肩など ②ラドン泉～心臓・循環器系、自律神経失調症など

※平成18年10月1日より指定管理者制度導入

産業振興課

◆南幌町保健福祉総合センターあいくる

開設年月日	平成10年10月1日
所在地	南幌町中央3丁目4番26号
建物面積	3,213.41㎡
施設1階	事務室・ボランティアルーム ふれあいホール・あいくるホール プレイルーム・陶芸室・相談室 調理実習室・ふれあいの湯(浴室)
2階	図書コーナー・会議室・まなびの部屋 教養娯楽室・すくすくルーム・杉の間

保健福祉課

◆保育所の概要

保育所名	開設年月日	位置	建物面積	収容定数	在籍数
南幌いちい保育園	平成19年4月1日	中央2丁目2番2号	1,318.43㎡	70	78

※平成19年4月1日より指定管理者制度導入

保健福祉課 令和3年4月1日現在

◆認定子ども園の概要

認定子ども園名	開設年月日	位置	建物面積	園児定数	在籍数
認定子ども園南幌みどり野幼稚園	平成30年4月1日	南14西7	1,434.26㎡	225	148

保健福祉課 令和3年4月1日現在

◆福祉施設の概要

施設名	設置者	位置	開所年月日	建物面積	入所定員数
特別養護老人ホーム 南幌みどり苑	社会福祉法人 南幌福祉会	元町2丁目	昭和59年4月1日	2,310.79㎡	70
障がい者支援施設 南幌めぐみ学園	社会福祉法人 南幌苑	元町1丁目	昭和63年4月1日	1,605.42㎡	入所50 通所70
老人保健施設ゆう	医療法人 やわらぎ	栄町1丁目	平成6年5月18日	3,794㎡	70
障がい者支援施設 ハニカム	社会福祉法人 えぼっく	栄町4丁目	平成18年5月18日	255.42㎡	通所25

保健福祉課

◆その他の概要

施設名	位置	開設年月	建物面積(㎡)
中央寿の家	中央4丁目	昭和61年12月	241.50
鶴城寿の家	南17線西12	昭和44年1月	103.68
西町コミュニティーセンター	西町5丁目	平成3年12月	315.90
北町	北町6丁目	昭和45年11月	303.75
緑町	緑町3丁目	平成7年12月	317.52
栄町	栄町3丁目	平成11年1月	216.14
東町	東町4丁目	平成10年12月	317.52
中樹林福祉の家	南9線西9	平成10年12月	120.49
川向福祉の家	南11線西1	平成16年2月	115.63

総務課

交通・通信・運輸

◆道路の状況

単位：km

年 度	実 延 長	一 般 国 道		道 道		町 道	
		実 延 長	舗 装 率	実 延 長	舗 装 率	実 延 長	舗 装 率
平成26年	310.7	9.6	100.0	31.7	100.0	269.4	64.3
27年	310.7	9.6	100.0	31.7	100.0	269.4	64.3
28年	308.2	9.6	100.0	31.7	100.0	266.9	64.4
29年	308.2	9.6	100.0	31.7	100.0	266.9	64.4
30年	308.2	9.6	100.0	31.7	100.0	266.9	64.4
31年	308.2	9.6	100.0	31.7	100.0	266.9	64.4
令和2年	308.2	9.6	100.0	31.7	100.0	267.1	64.4

都市整備課

生活環境

◆下水道普及率(公共下水道・農業集落排水)

年 度	行政区域人口 (A)	処理区域面積	処理区域人口 (B)	整備普及率 (B) ÷ (A) × 100	水洗化人口 (C)	水洗化整備率 (C) ÷ (B) × 100
平成26年	8,051人	284ha	6,221人	77.3%	6,201人	99.7%
27年	7,891	284	6,097	79.3	6,077	99.7
28年	7,737	284	5,556	71.8	5,543	99.8
29年	7,629	284	5,505	72.2	5,492	99.8
30年	7,538	284	5,427	72.0	5,416	99.8
31年	7,464	284	5,410	72.5	5,399	99.8
令和2年	7,416	284	5,387	72.6	5,376	99.8

都市整備課

◆公営住宅

団 地 名		構 造	管 理 戸 数	住居型式	
町 営 住 宅	栄 町 団 地	中層耐火3階建	6棟 72戸	2DK 2LDK 3LDK	
	元 町 団 地	簡易耐火2階建	3棟 12戸		
	夕 張 太 団 地	中層耐火3階建	2棟 24戸		
	子育て支援住宅	簡易耐火2階建	1棟 4戸		
道 営 住 宅	柳陽団地	シルバーハウジング住戸	4棟 20戸		
		一 般 住 戸	木造2階建		3棟 16戸
			木造平屋建		6棟 24戸

都市整備課

教育・文化

◆学校の状況

年 度 (5月1日現在)	幼 稚 園					小 学 校					中 学 校				
	園数	職員数	園 児			校数	職員数	児 童			校数	職員数	生 徒		
			計	男	女			計	男	女			計	男	女
平成28年	1	20	163	90	73	1	26	305	165	140	1	19	163	87	76
29年	1	20	162	88	74	1	29	292	157	135	1	18	168	91	77
30年	1	20	155	86	69	1	27	285	151	134	1	20	168	89	79
令和元年	1	24	145	80	65	1	27	277	139	138	1	20	164	87	77
2年	1	25	159	81	78	1	29	273	130	143	1	23	161	88	73

年 度 (5月1日現在)	高 校					南 幌 養 護 学 校									
	校数	職員数	生 徒			職員数	小 学 部			中 学 部			高 等 部		
			計	男	女		計	男	女	計	男	女	計	男	女
平成28年	1	16	59	38	21	96	38	25	13	27	18	9	44	32	12
29年	1	16	43	27	16	107	40	26	14	24	19	5	55	38	17
30年	1	16	39	26	13	107	37	25	12	30	23	7	50	35	15
令和元年	1	17	34	22	12	99	46	32	14	29	22	7	49	34	15
2年	1	17	29	18	11	99	50	34	16	37	25	12	42	30	12

教育委員会

◆南幌町生涯学習センターぼろろ

開設年月日	平成27年4月1日
所 在 地	南幌町栄町3丁目3番1号
建 物 面 積	4,846.45㎡
施 設 1 階	事務室・展示ギャラリー・ロビー・多目的ホール・図書室・レファレンスルーム(学習室)
2階	郷土資料室・ミーティングルーム・交流室
3階	会議室・研修室・調理実習室・視聴覚室・木工室・教室
屋 外	野球場

教育委員会

◆図書室利用

年 度	貸 出 冊 数	貸出冊数(1日平均)	蔵 書 冊 数
平成27年	31,678冊	103冊	41,918冊
29年	34,420	112	47,195
30年	38,961	128	54,206
令和元年	34,334	121	56,026
2年	34,265	120	57,116

教育委員会

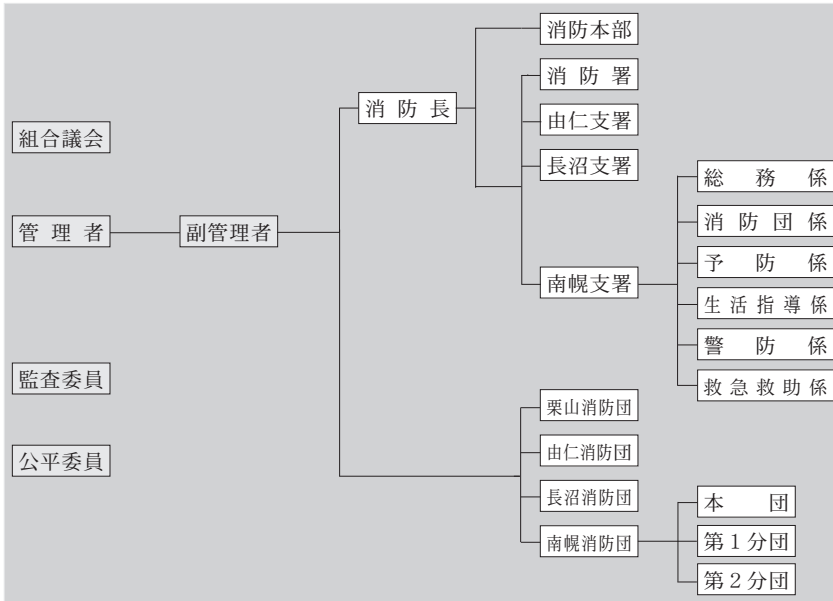
◆体育・文化施設

施 設 名	位 置	開 設 年 度	面 積 (㎡)
スポーツセンター	中央2丁目4-1	平成4年度	4,637.12
農村環境改善センター	中央2丁目3-2	昭和57年度	2,033.13
郷土資料室(ぼろろ内)	栄町3丁目3-1	平成10年度	512.00
町民プール(スポーツセンター内)	中央2丁目4-1	平成28年度	978.78
ふれあい館	稲穂1丁目9-1	平成6年度	499.17
遊友館	南12線西3	平成7年度	496.17

総務課

治 安

◆南空知消防組合の組織及び機構図



◆人員・車両及び消防水利

南幌支署

職員	24名
車両	水槽付消防ポンプ自動車 1台 小型動力ポンプ付水槽車 1台 高規格救急自動車 1台 指揮指令車 1台

消防水利

消火栓	159基	防火貯水槽	26基
-----	------	-------	-----

南幌消防団

団員	本 団	8名
	第1分団	49名
	第2分団	29名
車両	指令車	1台
	消防ポンプ自動車	1台
	小型動力ポンプ付積載車	4台
	水槽付消防ポンプ自動車	1台

◆南幌町の火災件数及び損害額等

年平	火 災 発 生 件 数									焼損面積		損害額 (千円)	負傷者	死 者
	計	建 物				車両	林野	その他	出火率	建物 (㎡)	林野 (a)			
		全焼	半焼	部分焼	ぼや									
平成28年	6	3	0	1	1	1	0	0	7.6	459.3	0	6,197	0	0
29年	3	1	0	0	0	1	0	1	3.9	198.4	0	4,889	0	0
30年	4	1	0	1	1	0	0	1	5.3	186.2	0	4,502	0	0
31年	4	1	0	3	0	0	0	0	5.3	63.4	0	21,907	0	0
令和2年	5	1	0	0	1	0	0	3	6.7	27.0	0	10,388	0	0

南空知消防組合南幌支署

◆年別救急出動件数・搬送人員

年	区分	事故種別 合計	火災	自然 災害	水難	交通 事故	労働 災害	運動 競技	一般 負傷	加害	自損 行為	急病	そ の 他				
													転院 搬送	医師 搬送	資機材 等搬送	その他	
													平成28年	件数	330	1	
	人員	323	1			23	3	4	54		2	176	60				
平成29年	件数	310				20	8		40		1	176	65				
	人員	305				21	8		40			171	65				
平成30年	件数	309				12	5	3	49	2	1	192	45				
	人員	297				10	5	3	46	2	1	185	45				
平成31年	件数	359				34	4	4	77	2	1	194	42				1
	人員	336				32	4	4	73	1	1	180	41				
令和2年	件数	292				18	2	3	50		1	173	45				
	人員	275				17	2	3	48		1	160	44				

南空知消防組合南幌支署

◆刑法犯発生状況

年	総 数	凶悪犯	粗暴犯	窃盗	知能	その他の刑法犯
平成28年	36	1	0	25	4	6
29年	39	1	3	28	0	7
30年	26	0	4	20	0	2
31年	25	0	2	19	0	4
令和2年	14	0	0	12	0	2

栗山警察署

◆交通事故発生状況

年	件 数	負傷者	死 者
平成28年	18	26	0
29年	14	19	0
30年	5	9	0
31年	8	7	1
令和2年	8	10	0

栗山警察署

財 政

◆歳 入

単位：千円

款 別	30年度決算	元年度決算	2年度決算
町 税	790,022	782,301	803,267
地方譲与税	88,607	88,012	87,128
利子割交付金	1,217	608	712
配当割交付金	1,636	1,991	1,720
株式等譲渡所得割交付金	1,409	1,299	2,085
法人事業税交付金	—	—	3,469
地方消費税交付金	147,885	139,910	173,138
ゴルフ場利用税交付金	3,981	4,738	4,683
自動車取得税交付金	19,420	9,654	—
環境性能割交付金	—	2,787	6,035
地方特例交付金	2,126	8,064	5,726
地方交付税	2,345,286	2,334,217	2,436,617
交通安全対策特別交付金	1,163	880	871
分担金及び負担金	17,381	12,332	10,113
使用料及び手数料	38,859	37,119	36,934
国庫支出金	329,480	380,961	1,809,113
道 支 出 金	753,297	753,791	729,675
財 産 収 入	33,652	343,290	207,145
寄 附 金	46,772	52,796	116,573
繰 入 金	327,813	336,248	300,612
繰 越 金	102,380	137,408	112,103
諸 収 入	185,944	216,995	199,117
町 債	331,644	527,528	1,333,741
計	5,569,974	6,172,928	8,380,577

◆歳 出

単位：千円

款 別	30年度決算	元年度決算	2年度決算
議 会 費	54,230	51,963	46,467
総 務 費	1,277,920	1,597,854	3,135,585
民 生 費	959,780	997,733	1,060,293
衛 生 費	557,091	701,137	1,027,995
農林水産業費	862,437	881,824	786,717
商 工 費	53,996	66,439	157,460
土 木 費	387,887	406,133	601,935
消 防 費	251,925	319,660	318,493
教 育 費	378,547	394,344	509,165
公 債 費	612,517	643,738	574,369
災 害 復 旧 費	36,235	—	—
計	5,432,565	6,060,825	8,218,479

◆町税の状況

単位：千円

税 目	30年度決算	元年度決算	2年度決算
町 民 税	387,982	375,183	389,281
固定資産税	306,789	309,110	318,381
軽自動車税	23,840	24,557	25,832
町たばこ税	54,612	55,684	56,465
入 湯 税	16,799	17,767	13,309
計	790,022	782,301	803,268

◆特別会計

単位：千円

会 計 名	平成28年度		平成29年度		平成30年度		令和元年度		令和2年度	
	歳 入	歳 出	歳 入	歳 出	歳 入	歳 出	歳 入	歳 出	歳 入	歳 出
国民健康保険	1,269,228	1,224,953	1,170,653	1,092,541	1,057,729	1,020,661	961,543	936,467	975,430	958,557
下水道事業	222,131	217,730	204,745	201,184	205,520	202,113	195,731	188,322	207,404	195,694
農業集落排水事業	14,965	13,615	14,601	13,909	14,978	14,432	20,800	19,770	17,009	16,166
介護保険	722,913	680,299	764,443	710,032	758,020	708,221	782,077	726,010	791,619	745,215
後期高齢者医療	92,666	92,136	95,192	94,769	103,064	102,476	103,131	102,767	113,024	112,870

◆企業会計

単位：千円

会 計 名	平成28年度		平成29年度		平成30年度		令和元年度		令和2年度		
	歳 入	歳 出	歳 入	歳 出	歳 入	歳 出	歳 入	歳 出	歳 入	歳 出	
病 院	収益的	554,498	558,461	622,090	605,076	519,410	575,604	559,823	616,113	736,348	675,971
	資本的	72,021	77,603	163,220	172,121	15,422	20,081	22,149	31,099	128,791	142,567

行政

◆歴代首長

	職名	氏名	就任年月日		職名	氏名	就任年月日		
明治	戸長	吉川 忠 継	明治28年11月28日	昭和	村長	大島 立 一	昭和7年4月21日		
	"	上野 源之助	明治31年7月1日		"	"	伊藤 清 吉	昭和15年4月10日	
	"	鹿目 伊佐美	明治32年3月1日		"	"	荒木 徳次郎	昭和18年7月8日	
	"	亀田 信 雄	明治38年4月1日		"	"	長谷川 源之丞	昭和22年4月8日	
	"	石山 九八郎	明治40年12月31日		"	"	大栗 又 吉	昭和26年4月24日	
	村長	石山 九八郎	明治42年4月1日		"	"	本間 篤太郎	昭和30年5月1日	
	"	湯浅 準 一	明治44年3月1日		"	"	本間 篤太郎	昭和37年5月1日	
	大正	"	石川 堅 模		大正2年12月15日	町長	竹内 正 一	昭和50年3月31日	
		"	木村 茂之助		大正4年10月1日	平成	"	井澤 利 美	平成11年3月31日
		"	小林 小三郎		大正6年10月1日		"	三好 富士夫	平成17年1月24日
"		田辺 勝	大正8年5月1日	令和	"	大崎 貞 二	令和2年10月4日		
"		前田 節 義	大正10年7月21日				現在に至る		
"		荒川 宗 蔵	昭和2年5月21日						

◆歴代副町長

	職名	氏名	就任年月日		職名	氏名	就任年月日	
明治	上席筆生	板垣 信三郎	明治28年12月1日	昭和	助 役	松田 長 一	昭和30年6月1日	
	上席書記	伊藤 金 治	明治42年10月1日		"	"	土山 登 一	昭和46年5月11日
	"	島村 達馬	明治44年5月12日		"	"	中嶋 元 一	昭和50年4月3日
大正	"	杉下 末吉	大正元年9月30日	平成	"	七海 納	昭和58年5月1日	
	"	伊藤 孫吉	大正6年		"	"	井澤 利美	平成3年4月15日
	"	和田 鉄之助	大正8年5月31日		"	"	神戸 義宣	平成11年4月1日
	"	間方 長 蔵	大正12年11月22日		"	"	佐藤 邦 昭	平成15年5月21日
昭和	"	角島 勇吉	昭和2年6月24日	副町長	大井 敏 一	平成17年4月21日		
	"	神長 正	昭和8年9月30日	"	"	欠 員	平成21年4月1日	
	"	松田 利三郎	昭和14年10月25日	副町長	小林 勇 一	平成22年4月1日		
	"	戸梶 馨	昭和16年9月2日	"	"	大崎 貞 二	平成30年4月1日	
	助 役	"	昭和18年9月1日	令和	"	小林 史 典	令和2年11月1日	
	"	松田 長 一	昭和20年5月15日				現在に至る	
	"	戸梶 馨	昭和20年10月25日					

◆歴代収入役

	職名	氏名	就任年月日		職名	氏名	就任年月日	
明治	収入役	板垣 信三郎	明治42年10月1日	昭和	助役兼掌	松田 長 一	昭和40年11月11日	
"	"	高野 利喜弥	明治44年4月4日		収入役	土山 登 一	昭和42年6月1日	
大正	"	藤田 萬 蔵	大正4年4月4日		助役兼掌	土山 登 一	昭和46年5月11日	
	"	山田 梅 雄	昭和13年2月13日		収入役	加藤 真 次	昭和50年4月3日	
昭和	"	俵 栄佐吉	昭和17年2月12日		"	藤田 勉	昭和52年3月25日	
	"	松田 長 一	昭和18年4月6日		"	原田 叡	昭和56年3月25日	
	"	加藤 清 夫	昭和20年5月23日		平成	"	中村 利 男	平成元年3月25日
	"	松田 長 一	昭和20年10月25日			"	大久保 光 治	平成9年3月25日
	"	山下 治 市	昭和22年5月10日	"		味噌山 宏	平成13年3月25日	
	"	長谷川 博	昭和23年3月31日	助役兼掌		佐藤 邦 昭	平成15年5月21日	
	"	角道 清 志	昭和30年6月1日	"		大井 敏 一	平成17年4月21日	

◆歴代教育長

氏名	就任年月日	氏名	就任年月日
角道 清 志	昭和27年11月1日～昭和28年3月31日	青木 寛	昭和62年7月1日～平成12年3月31日
末岡 八 郎	昭和28年4月1日～昭和31年9月15日	佐藤 邦 昭	平成12年4月1日～平成15年5月20日
松田 長 一	昭和31年10月1日～昭和32年3月31日	林 琢 己	平成15年5月21日～平成24年3月31日
山下 治 市	昭和32年5月2日～昭和32年10月31日	高山 和 己	平成24年4月1日～平成29年9月30日
神埜 義 学	昭和32年11月1日～昭和34年6月30日	小笠原 正 和	平成29年10月1日～令和2年9月30日
市田 次 男	昭和34年7月2日～昭和52年3月24日	小笠原 正 和	令和2年11月1日～現在に至る
加藤 真 次	昭和52年3月25日～昭和62年6月30日		

◆歴代議長・副議長

就任年月日	議 長	副 議 長	就任年月日	議 長	副 議 長
昭和22年10月15日	長谷川 源之丞	久 保 富太郎	昭和58年4月2日	橋 爪 本 一	武 田 七 雄
昭和22年5月12日	南 部 誠 七	長 沢 吉 蔵	昭和62年4月2日	小 川 松 蔵	”
昭和26年5月12日	長 沢 吉 蔵	高 松 一 郎	平成3年4月1日	”	”
昭和30年5月9日	”	三 上 忠 蔵	平成7年4月1日	”	宮 下 五 郎
昭和34年4月6日	”	”	平成11年4月1日	”	岡 真 一
昭和38年4月1日	”	小 林 五 郎	平成15年4月30日	三 好 富士夫	佐 藤 正 一
昭和40年6月24日	”	糸 塚 栄太郎	平成17年1月14日	岡 真 一	側 瀬 敏 彦
昭和42年4月1日	小 林 正 義	金 本 勝 信	平成23年4月27日	側 瀬 敏 彦	本 間 秀 正
昭和46年4月1日	竹 内 正 一	佐 藤 博	令和元年5月7日	”	石 川 康 弘
昭和50年4月2日	橋 爪 本 一	”	現在に至る		
昭和54年4月2日	”	久 保 正 之			

一部事務組合

◆南空知消防組合

別記機構図（8P参照）

◆南空知公衆衛生組合

馬追クリーンセンター

所在地	長沼町
加入町	南幌町・長沼町・由仁町
建 物	鉄骨造一部鉄筋コンクリート造3階建 延面積 1,294㎡
設 立	平成9年4月1日

◆南空知葬斎組合

伏古斎苑

所在地	長沼町
加入町	南幌町・長沼町・由仁町・栗山町
敷 地	26,376㎡
火葬炉	4基 動物炉1基 汚物炉1基
建 物	鉄筋コンクリート造平屋1部2階建 1,915㎡
設 立	平成12年10月1日

◆長幌上水道企業団

所 在 地	夕張郡長沼町		
	南 幌 町	長 沼 町	合 計
給 水 戸 数 (戸)	3,485	4,725	8,210
給 水 人 口 (人)	7,414	10,028	17,442
配 水 量 (m ³)	813,082	1,314,907	2,127,989
1日平均給水量 (m ³)	2,227	3,603	5,830
配水管延長 (m)	417,671		
導水管延長 (m)	3,623		
送水管延長 (m)	463		
水 源 地	石狩川水系夕張川・千歳川		
敷 地 (m ²)	68,626		
建 物 (m ²)	第2浄水場 1,568.77 (南幌町)	第1浄水場 6,329.23 (長沼町)	
設 立	昭和42年3月31日		



緑豊かな田園文化都市探訪

南幌

北海道南幌町勢要覧資料編

HOKKAIDO NANPORO HOKKAIDO NANPORO HOKKAIDO NANPORO HOKKAIDO

◆発行／南幌町 編集／南幌町まちづくり課