

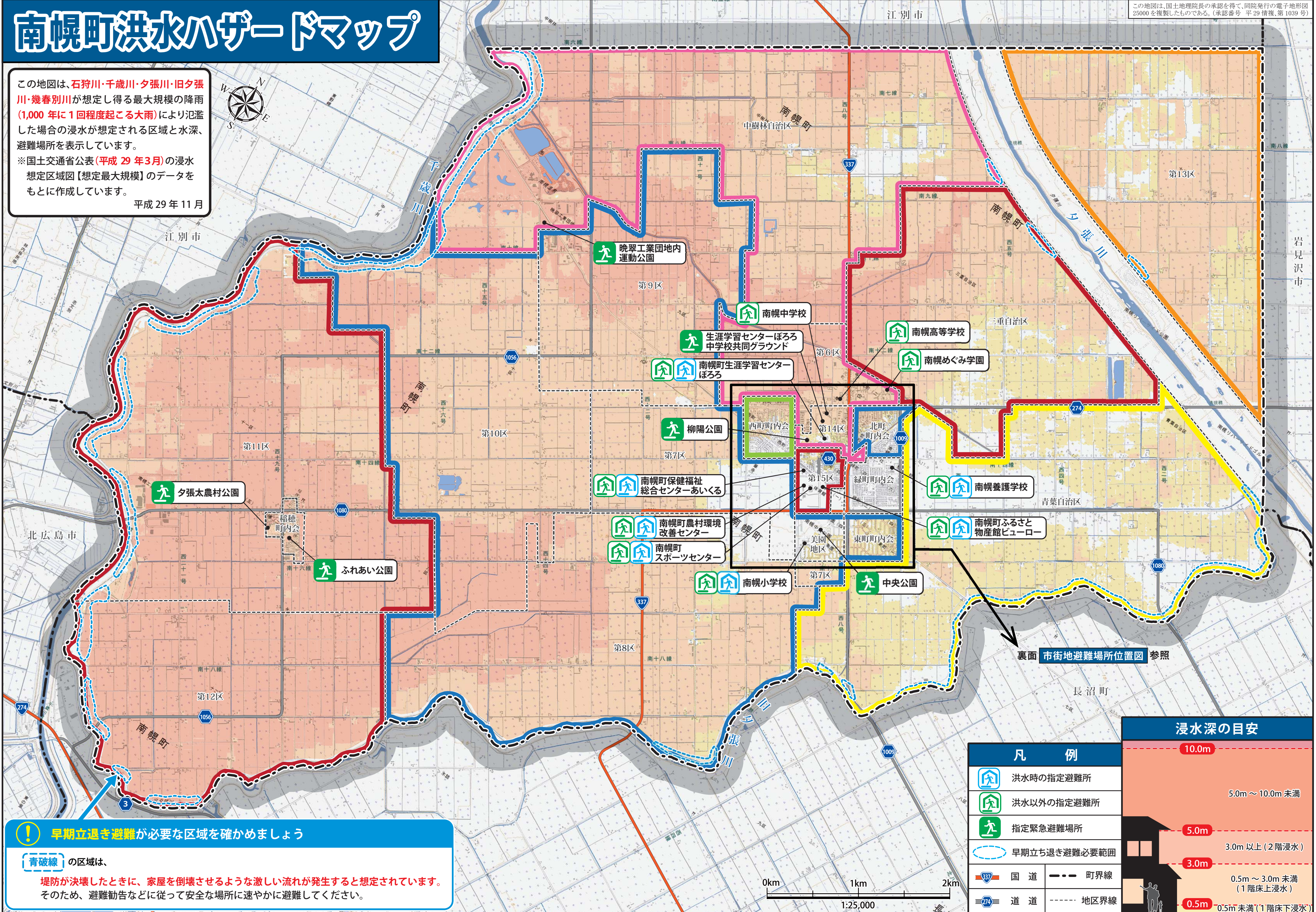
南幌町洪水ハザードマップ

この地図は、国土地理院長の承認を得て、同院発行の電子地形図25000を複製したものである。(承認番号 平 29 情 復、第 1039 号)

この地図は、石狩川・千歳川・夕張川・旧夕張川・幾春別川が想定し得る最大規模の降雨(1,000年に1回程度起こる大雨)により氾濫した場合の浸水が想定される区域と水深、避難場所を表示しています。

※国土交通省公表(平成29年3月)の浸水想定区域図【想定最大規模】のデータをもとに作成しています。

平成29年11月



早期立退き避難が必要な区域を確かめましょう

青破線の区域は、堤防が決壊したときに、家屋を倒壊させるような激しい流れが発生すると想定されています。そのため、避難勧告などに従って安全な場所に速やかに避難してください。

凡 例		浸水深の目安	
	洪水時の指定避難所		10.0m
	洪水以外の指定避難所		5.0m ~ 10.0m 未満
	指定緊急避難場所		5.0m
	早期立ち退き避難必要範囲		3.0m 以上 (2階浸水)
	国道		3.0m
	町界線		0.5m ~ 3.0m 未満 (1階床上浸水)
	道道		0.5m
	地区界線		0.5m 未満 (1階床下浸水)



裏面 市街地避難場所位置図 参照