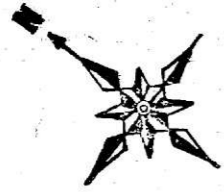


# 南幌町栄町公営住宅

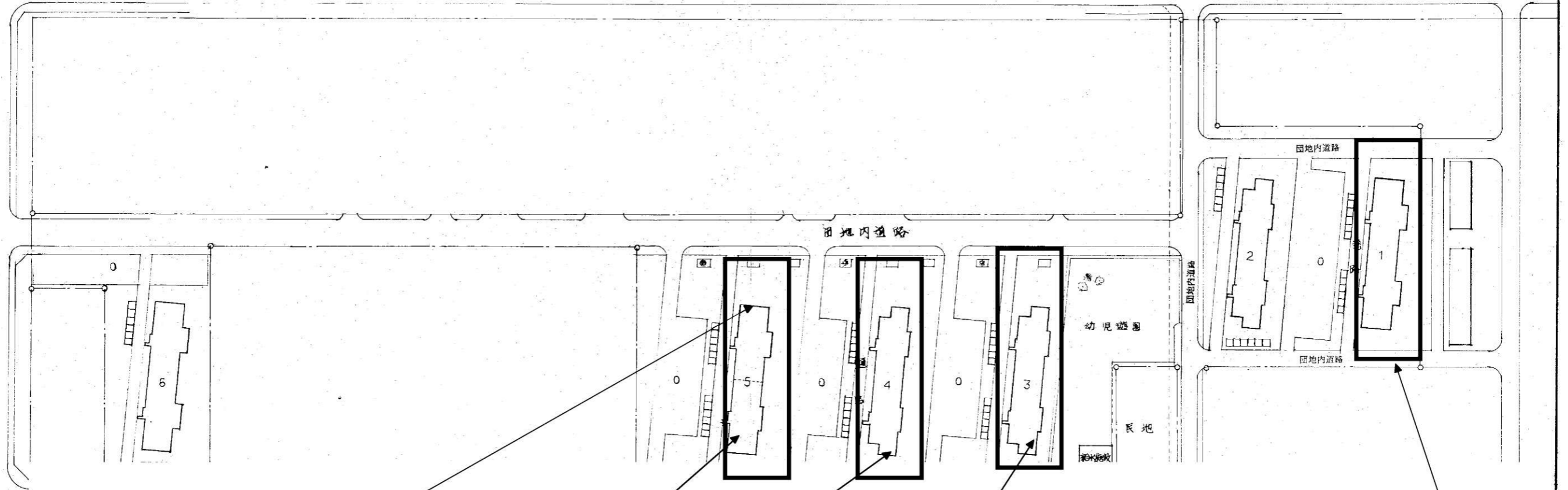


至 江別市

国道337号線

至 長沼町

南13線



89-1A-101 (3LDK)  
4.5畳 1部屋  
6.0畳 2部屋

89-2A-302 (3LDK)  
4.5畳 2部屋  
6.0畳 1部屋

88-2A-303 (3LDK)  
4.5畳 1部屋  
6.0畳 2部屋

87-2A-104 (2LDK)  
4.5畳 1部屋  
6.0畳 1部屋

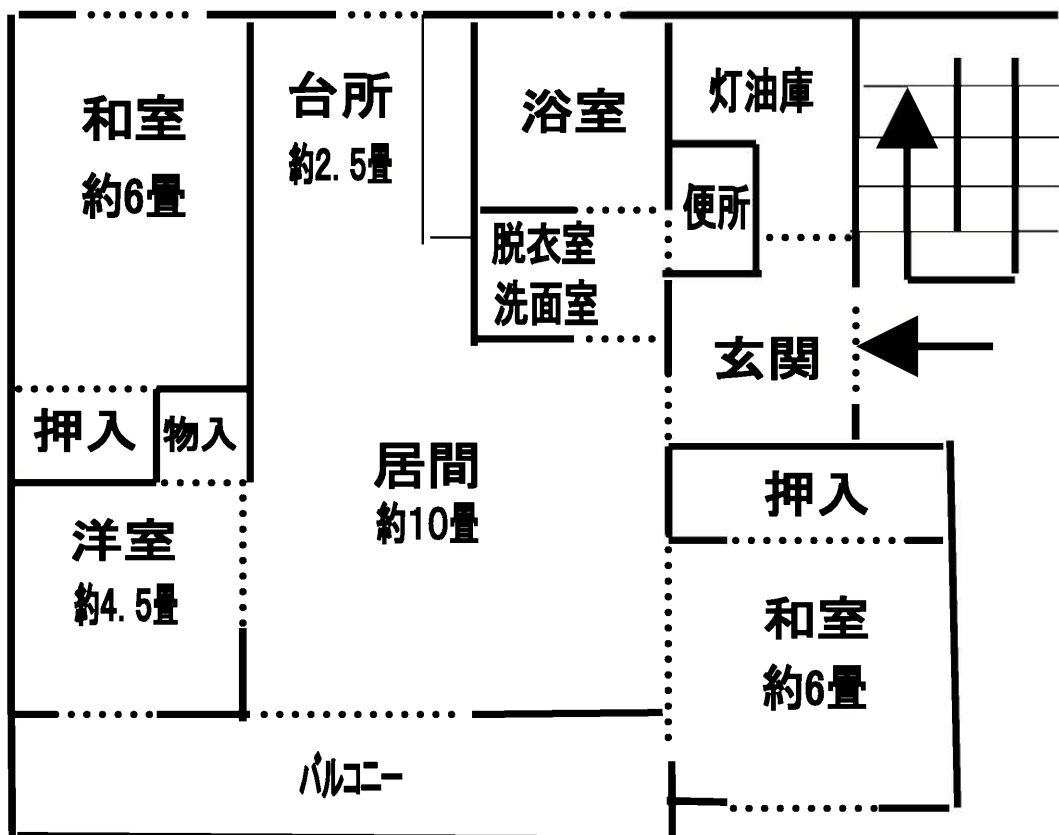
86-1A-301 (3LDK)  
86-1A-302 (3LDK)  
4.5畳 1部屋  
6.0畳 2部屋

|   |        |   |     |   |                |    |
|---|--------|---|-----|---|----------------|----|
| 3 | 2' 12" | 3 | ( ) | 2 | {6}            | 62 |
| 4 | 2' 12" | 3 | ( ) | 3 | {6}            | 62 |
| 5 | 1' 6"  | 3 | ( ) | 3 | 76.39<br>73.55 | 63 |
| 6 | 1' 12" | 3 | ( ) | 3 | 76.39          | 元  |
| 計 | 1' 30" |   |     |   |                |    |

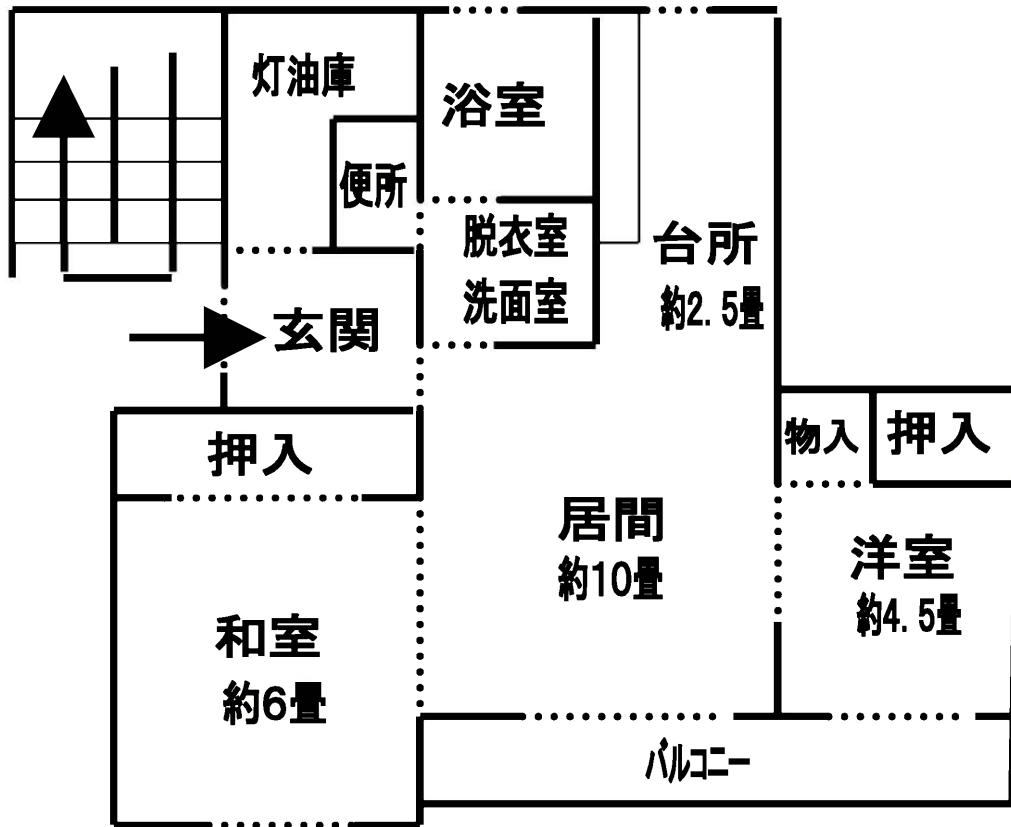
|   |          |               |
|---|----------|---------------|
| □ | 花壇       |               |
| ○ | 雑樹       |               |
|   | 通路       | アスファルト舗装巾員30m |
| ○ | オアシススペース | グランド(φ50)     |

|       |          |       |
|-------|----------|-------|
| 年度    | 昭和       | 年度    |
| 工事名   | 札幌市営住宅計画 |       |
| 図面名   | 配置図      |       |
| 縮尺    | 1/60     | 図面番号  |
| 設計年月日 | 昭和       | 年 月 日 |
| 南幌町役場 |          |       |

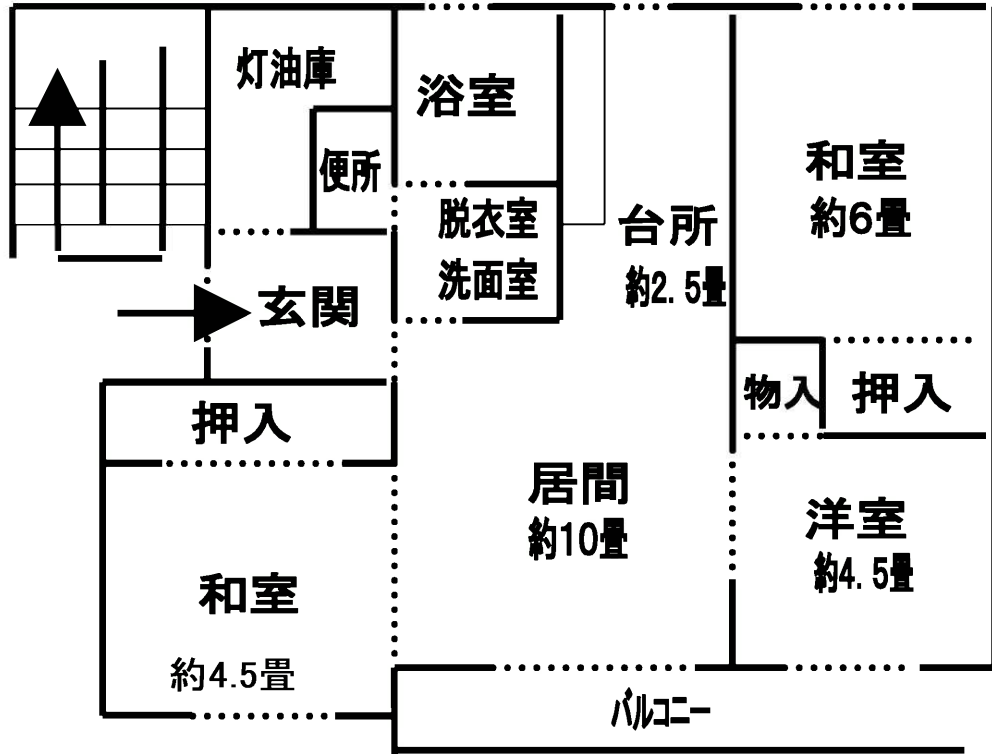
# 86-1A 平面図 69.35m<sup>2</sup>・21.01坪



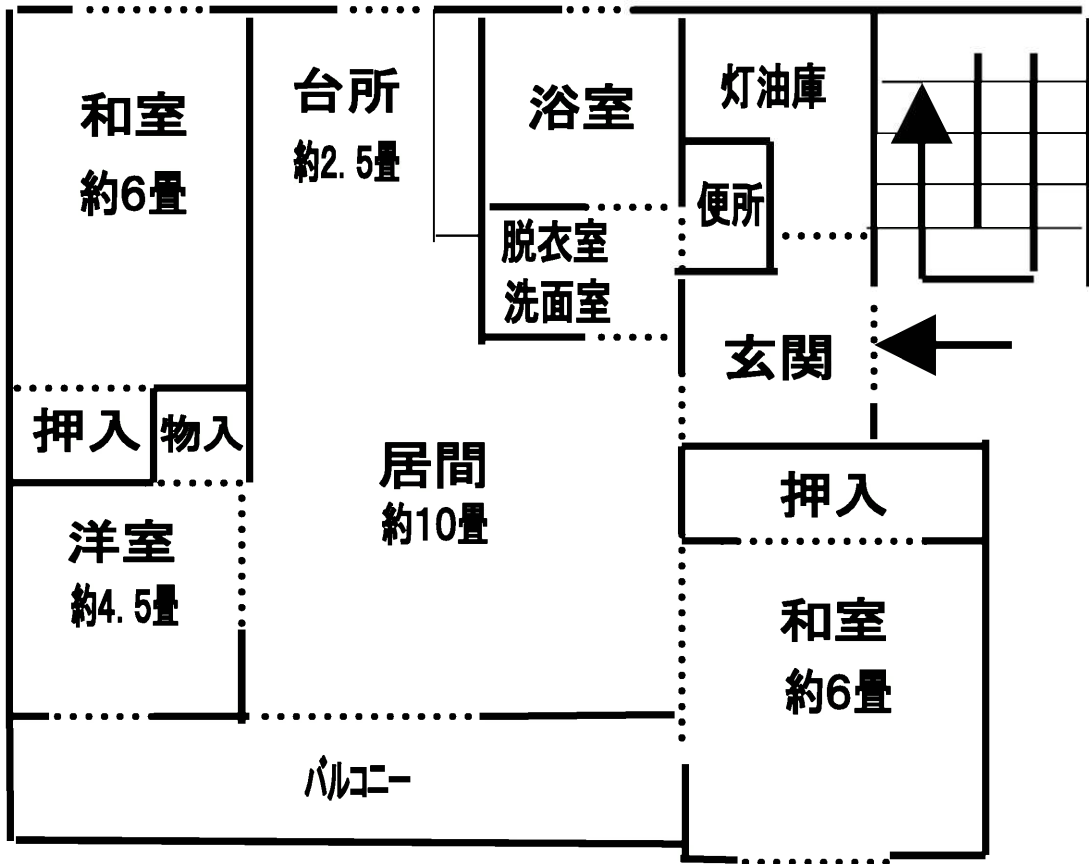
# 87-2A 平面図



# 88-2A-303 平面図



# 89-1A-101 平面図 69.35m<sup>2</sup>・21.01坪



# 89-2A-302 平面図 66.51m<sup>2</sup>・20.15坪

